

Workplace Solutions

Mit unserem MultiMark Markierungssystem
Erleben Sie mehr Produktivität in Ihrer Werkstatt

WORKPLACE
SOLUTIONS



Weidmüller 

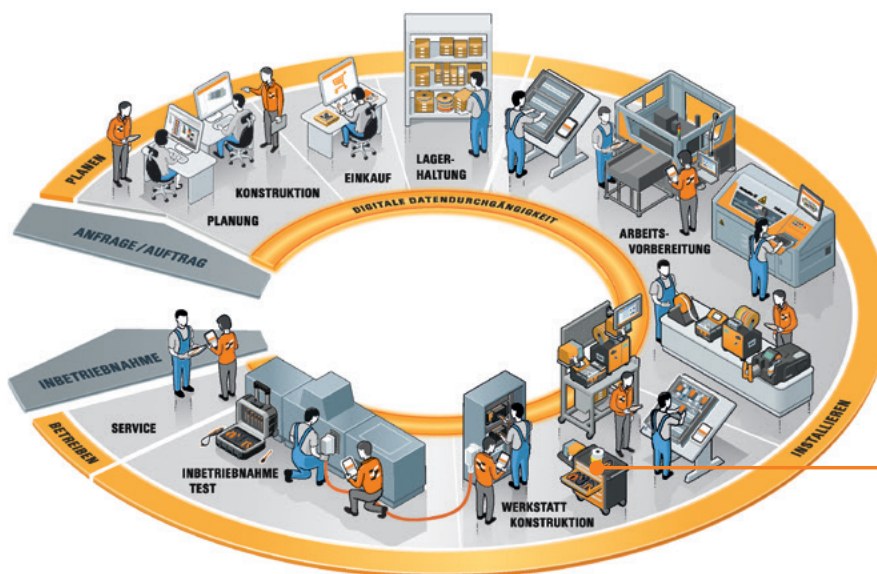
MultiMark in der Praxis

Fachgerecht und anwenderfreundlich

In Zeiten voller Auftragsbücher und steigendem Fachkräftemangel müssen Wertschöpfungsprozesse immer schneller, präziser und wirtschaftlicher erfolgen. Dies gilt auch für den Schaltschrankbau. Mit Industrie 4.0 steigt die Komplexität der Verbindungstechnik und damit einhergehend der Bedarf nach systematischer und schneller Kennzeichnung im Schaltschrank. MultiMark ist ein System von Markierern, das mit abgestimmter Software und Druckertechnik perfekt auf zeitgemäße Anforderungen eingeht und sich zugleich bei kleinen und mittleren Projektgrößen als äußerst wirtschaftlich erweist.

Besondere Eigenschaften:

- Zuverlässiger und schneller Druck
- Verarbeitung unterschiedlichster Druckmedien
- Kompakte und innovative Bauweise
- Schneid- und Perforationsoption
- Vielseitige Einsatzmöglichkeiten



Mit Weidmüller haben Sie einen leistungsstarken Partner an Ihrer Seite, der Sie mit optimal aufeinander abgestimmten Lösungen für Ihre Werkstatt in allen Arbeitsphasen unterstützt. Auf Basis unserer langjährigen Praxiserfahrung rund um den Schaltschrankbau bieten wir Ihnen ein ganzheitliches Portfolio, mit dem Sie Ihre Prozesse effektiv beschleunigen und Ihre Qualität steigern.

Entdecken Sie Ihr jetzt Ihr Optimierungspotenzial:
www.weidmueller.de/workplace

Kennzeichnung mit MultiMark

Das Konzept für wirtschaftliches Markieren

Klare Struktur auf den ersten Blick

Je höher der Automatisierungsgrad desto komplexer der Aufbau eines Schaltschranks. Hinsichtlich der Verbindungstechnik steigen die Anforderungen an eine sachgerechte Kennzeichnung der verbauten Komponenten.

Die innere Ordnung des Schaltschranks muss im Servicefall auf den ersten Blick erfassbar sein. Entsprechend tritt das Markierungssystem in den Vordergrund. Es wird zu einem relevanten Sicherheitsmerkmal der Infrastruktur des Schaltschranks.



Kennzeichnungen sind für jede elektrische Ausrüstung unerlässlich – für die einfache Installation, den sicheren Betrieb und die effiziente Wartung. Mit MultiMark gehen Sie keine Kompromisse ein und setzen auf ein wirtschaftliches System aus Software, Drucker und Markierer.

Markierungslösungen für den gesamten Schaltschrank

MultiMark ist das smarte All-In-One-System

Markierung: ein Mehrwert für jede Anlage

Normen und Richtlinien fordern die ordnungsgemäße Darstellung und Kennzeichnung der verwendeten Komponenten inklusive Dokumentation. Mit dem konsequenten Einsatz von MultiMark sind Sie auf dem besten Weg, Ihr System aussagekräftig zu dokumentieren.

Anwenderfreundliche Handhabung

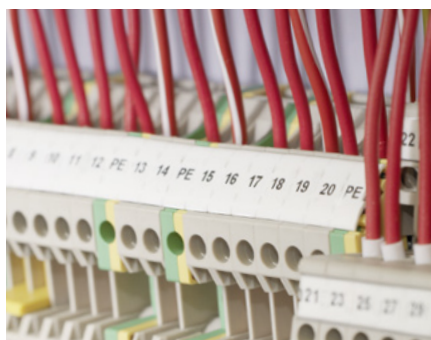
Die hervorragenden Eigenschaften der einzelnen Markierervarianten machen es Ihnen leicht, MultiMark als Markierungssystem durchgängig einzusetzen. Strapazierfähiges Material, Haftkraft der Etiketten, Perforierungen – jedes Detail wurde bedacht und ausführlichen Praxistests unterzogen.

Ihre Vorteile mit MultiMark

- Über 1.400 Markierungsprodukte im Programm
- Praktisch alle Kennzeichnungsbedarfe werden erfasst
- Schnelle Druckausgabe, schnelle Kennzeichnung
- Handhabungsvorteile, z. B. bei Klemmenmarkierern
- Beste Materialeigenschaften
- Praktische Handhabung
- Klares Druckbild



SM/CC: Auffällige und fest haftende Gerätekennzeichnungen – bestimmungsgemäßen Gebrauch von Geräten sichern

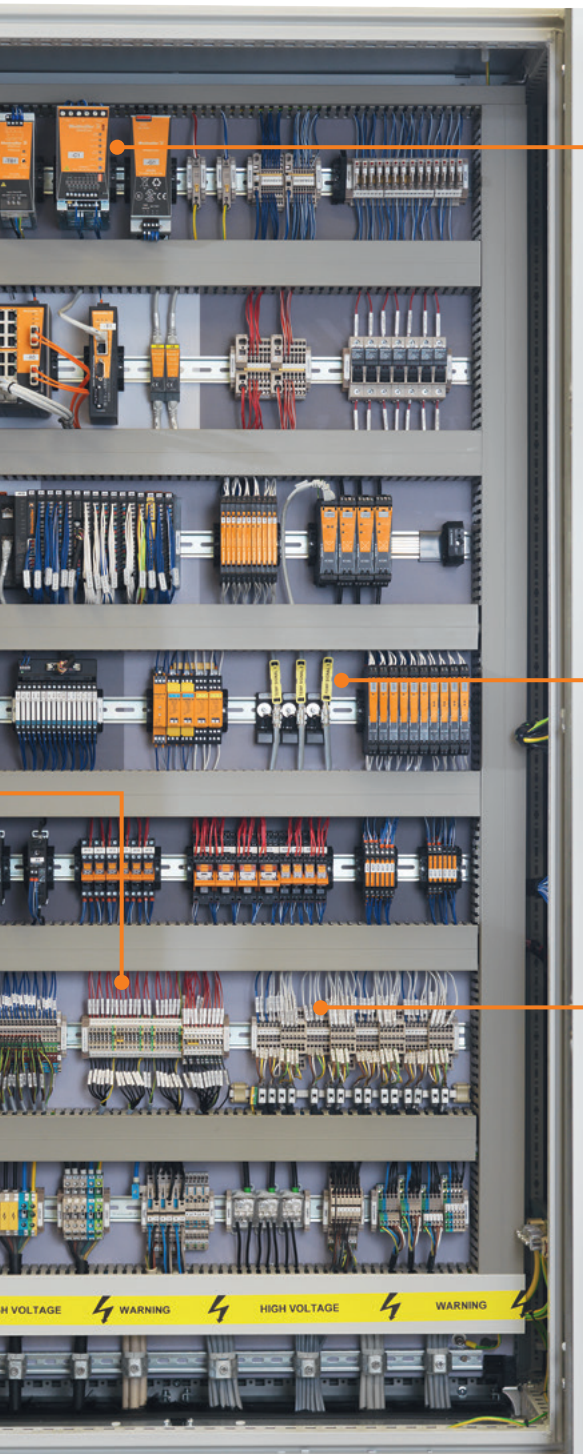


DEK/WS/MF: Dehnbare Klemmenmarkierer – am laufenden Band ausgeben, aufrasten, fertig



SFM: Die Leitermarkierer sind offen konzipiert und vor oder nach dem Verdrahtungsprozess einfach und schnell zu installieren





ESG: Universelle Gerätekenzeichnungen – Markierer einfach etikettieren und Komponenten schnell identifizieren



SFX: Hochbiegsame Kabelmarkierer – den maximalen Durchmesser durch die Kabelbinderlänge selbst bestimmen



TM-I: Einsteckbare Leiterkennzeichnungen – vor und nach der Hülsmontage problemlos bestücken

Thermotransferdrucker

Die kompakten Alleskönner

Mit MultiMark steht Ihnen ein ebenso schnelles wie zuverlässiges Markierungssystem zur Verfügung, mit dem Sie jede Kennzeichnung praktisch lückenlos umsetzen. Klemmen, Leiter, Kabel oder Geräte – die MultiMark Produktfamilie bietet Ihnen ein gut strukturiertes, praxisorientiertes Programm an Markierern mit Anbindung an unsere ausgereifte Konfigurationssoftware M-Print® PRO für alle Einsatzgebiete.

Die Wirtschaftlichkeit, besonders bei kleinen und mittleren Druckvolumina, resultiert aus der Einbindung des schnellen Thermotransferdruckers THM MultiMark – ohne Einschränkungen bei der Qualität. Die Markierungen sind gut lesbar und resistent gegen äußere Einflüsse. Bei mittleren bis größeren Druckvolumina ist der THM MultiMark PLUS Drucker der optimale Partner.

Ihre Vorteile mit THM MultiMark

- Ein Drucker für alle Aufgaben
- Ideal für kleine und mittlere Druckvolumina
- Nahezu wartungsfrei dank Thermotransfer-Technologie
- Gute Lesbarkeit (Auflösung: 300 dpi)
- Flexibilität dank modularer Perforations- und Schneideinheit
- Die Druckwalze kann in 30 Sek. gewechselt werden
- Hoher Output von 250 Dekafix-Markieren/Min.

THM MultiMark PLUS

Der THM MultiMark PLUS ist für mittlere bis hohe Druckvolumen ausgelegt. Sein robustes Design macht den Drucker besonders geeignet für die industrielle Umgebung.



THM MultiMark

Der THM MultiMark ist ein kompakt gebauter und modular konstruierter Thermotransferdrucker, der seine Vorzüge bei der Verarbeitung von Endlosmaterialien voll ausspielt. Die optionale Schneid- und Perforationsfunktion ermöglicht die Einteilung der Endlosmaterialien in beliebige Längen.



Reihenklemmenmarkierer Dekafix, WS und MultiFit

Machen Sie Ihre Kennzeichnungen effizienter

Sicheres Aufrasten im Verbund

Von einem Markierungssystem für Klemmenmarkierer erwarten Sie, dass sich die Markierer schnell bedrucken und ebenso schnell aufrasten lassen. Zugleich sollen sie den hohen Anforderungen an Vibrations- und Schockfestigkeiten entsprechen. Unsere Klemmenmarkierer erfüllen diese Anforderungen in vollem Umfang.

Die MultiMark-Klemmenmarkierer sind mit einem innovativen Verbundmaterial aus zwei Komponenten ausgestattet. Die harte Fußkontur des Markierers rastet sicher in den Klemmen ein. Die elastische Oberfläche macht ein leichtes und ergonomisches Montieren möglich.

Ein weiterer Vorteil: die exzellente Bedruckbarkeit. Oberfläche, die materialseitig eine langlebige widerstandsfähige Beschriftung gewährleistet. Bei einer Druckerauflösung von 300 dpi ergibt sich zudem ein sehr gut lesbares Schriftbild.

Das anpassungsfähige Markiererprogramm

Für die herstellerunabhängige Markierung von Komponenten haben wir das anpassungsfähige Markiererprogramm MultiFit entwickelt. Ohne auf die hochprofessionelle Bedruckung mit dem Beschriftungssystem von Weidmüller verzichten zu müssen, setzen Sie damit wie gewohnt Ihre Wunschkomponenten anderer Hersteller ein und kombinieren diese mit den Weidmüller MultiFit-Markierern.

Ihre Vorteile mit MultiMark

- Herstellerunabhängige Markierung von Klemmen
- Fester Halt und langlebiger Druck
- Reduzierte Montagezeit
- Einfaches Montieren dank innovativem Verbundmaterial
- Großes Schriftfeld sorgt für gute Lesbarkeit
- Big Packs, große Verpackungseinheiten



Leitermarkierer TM-I, WM, SFM und HS

Machen Sie Ihre Verbindungen sichtbar

Die Abnahmeprüfung besteht ein Schaltschrank nur dann, wenn die verschiedenen Schaltkreise zweifelsfrei identifizierbar sind. Mit unseren Markierern zur eindeutigen Kennzeichnung von Leitungen und Kabeln schöpfen Sie Ihre Möglichkeiten voll aus und profitieren von einer Reihe zusätzlicher Vorteile.

Prozesssicher: TM-I

TM-I-Einstecketiketten verfügen über eine Führungslasche, mit der sich das Etikett komfortabel in transparente Hülsen einschieben lässt. Nachdem das Etikett platziert wurde, knickt man die Lasche an der Sollbruchstelle ab. Abschließend werden die fertig konfektionierten Hüllen einfach über den Leiter geschoben. Ihr Vorteil: In einem Arbeitsschritt lassen sich große Markierermengen effizient vorkonfektionieren. Das spart Zeit und Geld.

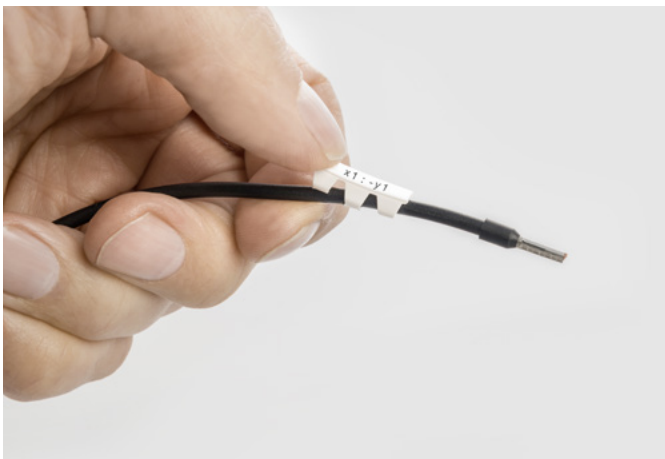
Unverlierbar: WM

Unsere geschlossenen, unverlierbaren Markierer sind werkzeuglos montagefähig. Der Leiter wird vor dem Verdrahten einfach durch die Öffnungen am Anfang und Ende geführt. Die Eigenspannung des Materials fixiert den Markierer an Ort und Stelle. WM-Markierer sind in vier Größen für Leiterquerschnittsbereiche zwischen 0,25 mm² und 16 mm² verfügbar. In jeder Größe wählen Sie zwischen drei Beschriftungslängen und zwei Farben. Damit steht Ihnen exakt das Sortiment zur Verfügung, das auf Ihre täglichen Aufgaben der Leiterkennzeichnungen in einem Schaltschrank abgestimmt ist.



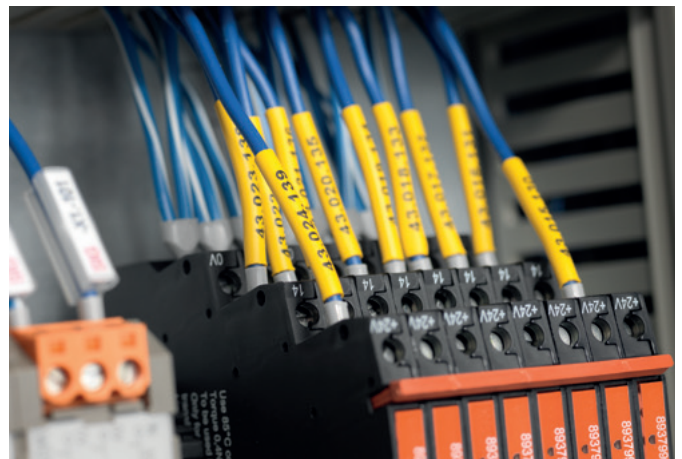
Einfach und schnell: SFM

Der neue SlimFix Leitermarkierer lässt sich besonders schnell bedrucken und aufbringen. Zugleich entsprechen sie höchsten Anforderungen an die Vibrations- und Schockfestigkeit. Die Leitermarkierer sind offen konzipiert und vor oder nach dem Verdrahtungsprozess einfach und schnell zu installieren.



Platzsparend: HS

Die ovale Kontur des Schrumpfschlauchs erleichtert die Montage auf dem Markierer. Das spart Zeit bei der Kennzeichnung der Leiter und Kabel. Nach dem Schrumpfen des Schlauchs ist eine optimale Passform erreicht und der Leiter platzsparend markiert. Nachdem Sie die gewünschte Länge des Endlosmarkierers in der Software M-Print® PRO bequem eingestellt haben, werden die Perforationen automatisch vom Perforationsmesser durchgeführt.



Ihre Vorteile mit MultiMark

- Kompaktes, praxisorientiertes Sortiment
- Schnell gedruckt und konfektioniert
- Sichere Identifikation Ihrer Verbindungen
- Sehr gute Materialeigenschaften

Kabelmarkierer SFX

Machen Sie Ihre Kabelmarkierer flexibel

Hochbiegsam: SFX

Zur Kabelkennzeichnung sind SFX-Markierer die bevorzugte Wahl, wenn Sie die klassische Lösung einer Kabelbinderbefestigung wählen. Es liegt in der Natur eines Kabels, dass es nicht gerade verlaufen muss. Entsprechend geht das Materialkonzept der SFX-Markierer mit hochflexiblen Materialien auf diesen Umstand ein. Der Markierer folgt jeder Biegung des Kabels und legt sich widerstandslos an.

SFX-Markierer kommen ab einem Kabeldurchmesser von 7,0 mm zum Einsatz. Die Obergrenze bestimmen Sie selbst durch die Länge des verwendeten Kabelbinders. Zur optimalen Ausnutzung der Markiererfläche stehen unterschiedliche Formate zur Verfügung, sodass praktisch jeder Beschriftungsbedarf abgedeckt wird.



	SFX	SFX-VT	SFX-DT
Einsatz Temp. Bereich	- 40° bis 90° C	- 55° bis 105°C	- 30° bis 90°C
Material	Polyurethane	Polyolefine	Polyethylene
Brennbarkeitskl. UL94	HB	HB	HB
Spezial Eigenschaft	Reissfest, Lichtbeständig	Geringe Rauchgasentwicklung, Toxizitätsklasse	Detektierbar
Größen	9/24, 11/60, 30/60	9/24, 11/60	9/24, 11/60
Zielindustrie	Allgemeiner Schalt- und Anlagenbau	Verkehrstechnik, Zugelassen nach EN 45545-2 HL3, PV-Anwendung	Lebensmittelindustrie, FDA zugelassenes Basismaterial
Halogenfrei	Ja	Ja	Ja

Wickeletiketten THM WriteOn

Machen Sie Ihre Kennzeichnungen hoch beständig

Sicher: THM WriteOn

Strapazierfähige Wickeletiketten mit hoher Elastizität Die Kabeletiketten WriteOn werden zum Beschriften von Leitern und Kabeln bis zu einem Außendurchmesser von 36 mm eingesetzt. Der transparente Klebestreifen befestigt und schützt die beschriftete Markiererfläche.

Schnell: THM WriteOn-Q

Die neuen THM WO-Q und THM WO-QX haben eine besondere Form des Trägermaterials und vereinfachen so das Vereinzeln der jeweiligen Etiketten. Zudem besitzen die THM WO-QX Perforationen in der transparenten Schutzfolie und ermöglichen somit die vielseitige Montage auf verschiedenen Leiterdurchmessern.



	THM WO / -Q / -QX	THM WO VIN / -Q / -QX	THM WO T
Einsatz Temp. Bereich	- 55° bis 150°C	- 40° bis 80°C	- 40° bis 140°C
Werkstoff	Polyester	PVC	PVF Tedlar®
Dicke der Folie	0,025 mm	0,08 mm	0,025 mm
Klebstoff	Acryl	Acryl	Acryl
UL-Listung	UL 969, Abschnitt PGJI2, Druckmaterialien	UL 969, Abschnitt PGJI2, Druckmaterialien	UL 969, Abschnitt PGJI2, Druckmaterialien
Brennbarkeitskl. UL94	V-0	V-0	V-0
Halogenfrei	Ja	Nein	Nein
Eigenschaften	Sehr widerstandsfähiges Material	Sehr flexibles Material	Höhere Abriebfestigkeit, geringere Durchlässigkeit von Feuchtigkeit, Höhere Reißfestigkeit

- WO-Q = Einfache Entfernung der Marker vom Trägermaterial
- WO-QX = Einfaches Ablösen der Marker vom Trägermaterial + Perforation in der transparenten Schutzfolie

Gerätemarkierer

Machen Sie Ihre Anlage sicher

Typenschild, Warnhinweis oder Funktionskennzeichnung von Befehls- und Meldegeräten – Gerätekennzeichnungen stellen den bestimmungsgemäßen Gebrauch von Maschinen und Anlagen sicher und sind im Schaltschrankbau unverzichtbar.

Widerstandfähig: THM MT 30X

Mit den kraftvoll selbstklebenden Etiketten für die Betriebsmittelkennzeichnung liegen Sie immer in der Norm. Dabei definieren nicht zuletzt die unterschiedlichen Materialeigenschaften den bevorzugten Einsatzzweck.

Besonders flexibel: THM GEW

Gewebeetiketten werden aus einem sehr flexiblen Baumwollgewebe hergestellt. Die hohen Klebekraftwerte ermöglichen einen vielseitigen Einsatz, besonders bei rauen Oberflächen.

Passgenau: THM ET S7

THM ET S7 sind nichtklebende Etiketten auf Rolle und dienen zur Kennzeichnung der Simatic 200SP, S7-1500, S7-300 und S7-400-Module der Firma Siemens.

Standard inbegriffen: ESG, SM & CC

MultiMark-Gerätemarkierer sind auf eine herstellerübergreifende Betriebsmittelkennzeichnung eingestellt. Sie gewährleisten die eindeutige Zuordnung aller Komponenten, wie Befehls- und Meldegeräte unterschiedlicher Anbieter. Sie können aber auch beispielsweise als Typenschilder dienen.

	THM MT30X / THM EL	THM GEW	ESG / SM / CC / EL
Einsatz Temp. Bereich	- 55° bis 150°C	- 30° bis 80°C	- 40° bis 120°C
Material	Polyester	Vinyl-Baumwolle	2 Polyesterfolien
Dicke der Folie	0,05 mm	0,15 mm	0,101 mm
Klebstoff	Acryl	Gummiklebstoff	Acryl
Klebekraft Stahl	7 N/cm	7,40 N/cm	9,5-10 N/cm
Klebekraft Polypropylene	5 N/cm	7,40 N/cm	8,5-12 N/cm
Klebstoff Dicke	0,01 mm	0,03 mm	0,03 mm
Anwendung	Für flache Oberflächen, Standard und meist- verwendetes Material	Sehr flexibles Material für unebene Oberflächen	Für ebene und leicht raue Oberflächen, wenn starker Klebstoff wichtig ist



ESG-FO / SM- FO / CC-FO	THM PV / THM SE	THM ET S7
- 30° bis 80°C	- 50° bis 110°C	-30° bis 100°C
Polyester	Vinylfolie	Polypropylenfolie
0,101 mm	0,05 mm	0,25 mm
Schaumstoffkleber	Acryl	Kein Klebstoff
12-17 N/cm	15-19 N/cm	
1,5-3,5 N/cm		
0,5 mm		
Für unebene Oberflächen, Wenn hohe Sichtqualität wichtig ist	Für PV- Applikationen, UV-beständig und für den Außenbereich geeignet	Kennzeichnungs- schilder für Module der Firma Siemens

Maßgeschneidert: EL & THM EL

Als ökonomische Alternative zu herkömmlichen Schildschienen oder Sonderetiketten kommen die MultiMark-Endlosvarianten ins Spiel. Bei vorgegebener Breite lässt sich die Länge in der Software passgenau auf den zu erstellenden Markierer konfigurieren.

Beständig in jeder Wetterlage: THM PV

Das hochwertige Vinylmaterial ist gemäß ISO 4892-2 UV-Beständig und ist daher die ideale Lösung für den Außeneinsatz bzw. Ihre PV-Anlage.

Sicher kennzeichnen: THM SE

Mit den neutralen Sicherheitsetiketten ist jetzt auch eine normgerechte Kennzeichnung gemäß der ISO 7010 flexibel und einfach umsetzbar.

Ihre Vorteile mit MultiMark

- Einsatz von hochwertigen Materialien für eine langlebige Kennzeichnung
- Perfekt abgestimmt auf die zu kennzeichnenden Betriebsmittel vieler Hersteller
- Hohe Variantenvielfalt in den unterschiedlichen Einsatzbereichen
- Automatische Positionierung der Etiketten im Drucker für eine einwandfreie Zentrierung

Reihenklemmenmarkierer

Dekafix, WS, MultiFit und EL KSM

Reihenklemmenmarkierer Dekafix

Technische Daten

Werkstoff	Temperaturbereich	Brandklasse gem. UL 94	Best.-Nr.	Typ
PC-ABS, TPU	-50...90 °C	V-2	2005090000	RIBBON MM-TB 25/360 SW

Bestelldaten

Typ	Farbe	Höhe	Breite	VPE	Best.-Nr.
DEK 5/3,5 MM WS	○ Weiß	5 mm	3,5 mm	1000	2007100000
DEK 5/3,5 MM BP WS*	○ Weiß	5 mm	3,5 mm	15000	2619760000
DEK 5/5 MM WS	○ Weiß	5 mm	5 mm	800	2007110000
DEK 5/5 MM BP WS*	○ Weiß	5 mm	5 mm	10000	2619770000
DEK 5/6 MM WS	○ Weiß	5 mm	6 mm	600	2007120000
DEK 5/6 MM BP WS*	○ Weiß	5 mm	6 mm	9000	2619780000
DEK 5/7,5 MM WS	○ Weiß	5 mm	7,5 mm	500	2619920000
DEK 5/8 MM WS	○ Weiß	5 mm	8 mm	500	2007130000
DEK 5/8 MM BP WS*	○ Weiß	5 mm	8 mm	6000	2619790000
DEK-A 5/8 MM WS	○ Weiß	5 mm	8,1 mm	500	2448860000

*große Verpackungseinheit

Reihenklemmenmarkierer WS

Technische Daten

Werkstoff	Temperaturbereich	Brandklasse gem. UL 94	Best.-Nr.	Typ
PC-ABS, TPU	-50...90 °C	V-2	2005090000	RIBBON MM-TB 25/360 SW

Bestelldaten

Typ	Farbe	Höhe	Breite	VPE	Best.-Nr.
WS 8/3,5 MM WS	○ Weiß	8 mm	3,5 mm	1000	2007140000
WS 8/3,5 MM BP WS*	○ Weiß	8 mm	3,5 mm	11000	2619800000
WS 8/5 MM WS	○ Weiß	8 mm	5 mm	800	2007150000
WS 8/5 MM BP WS*	○ Weiß	8 mm	5 mm	8000	2619810000
WS 8/5,5 MM BP WS*	○ Weiß	8 mm	5,5 mm	7000	2619880000
WS 8/6 MM WS	○ Weiß	8 mm	6 mm	600	2007160000
WS 8/6 MM BP WS*	○ Weiß	8 mm	6 mm	6000	2619820000
WS 8/8 MM WS	○ Weiß	8 mm	8 mm	500	2007170000
WS 8/8 MM BP WS*	○ Weiß	8 mm	8 mm	5000	2619830000
WS-A 8/8 MM WS	○ Weiß	8 mm	8,1 mm	500	2448930000
WS-A 8/10 MM WS	○ Weiß	8 mm	10 mm	350	2619890000
WS-A 8/12 MM WS	○ Weiß	8 mm	12 mm	300	2619900000
WS-A 8/16 MM WS	○ Weiß	8 mm	16 mm	200	2619910000
WS 10/5 MM WS	○ Weiß	10 mm	5 mm	800	2712130000
WS 10/6 MM WS	○ Weiß	10 mm	6 mm	600	2712140000
WS 12/3,5 MM WS	○ Weiß	12 mm	3,5 mm	1000	2007180000
WS 12/3,5 MM BP WS*	○ Weiß	12 mm	3,5 mm	8000	2619840000
WS 12/5 MM WS	○ Weiß	12 mm	5 mm	800	2007190000
WS 12/5 MM BP WS*	○ Weiß	12 mm	5 mm	5500	2619850000
WS 12/6 MM WS	○ Weiß	12 mm	6 mm	600	2007200000
WS 12/6 MM BP WS*	○ Weiß	12 mm	6 mm	4500	2619860000
WS 12/6,5 MM WS	○ Weiß	12 mm	6,5 mm	500	2619930000
WS 12/8 MM WS	○ Weiß	12 mm	8 mm	500	2007210000
WS 12/8 MM BP WS*	○ Weiß	12 mm	8 mm	3500	2619870000
WS-A 12/8 MM WS	○ Weiß	12 mm	8,1 mm	500	2448920000

*große Verpackungseinheit



Reihenklemmenmarkierer MF für Phoenix

Technische Daten

Werkstoff	Temperaturbereich	Brandklasse gem. UL 94	Best.-Nr.	Typ
PC-ABS, TPU	-50...90 °C	V-2	2005090000	RIBBON MM-TB 25/360 SW



Bestelldaten

Typ		Farbe	Höhe	Breite	VPE	Best.-Nr.
MF 5/3.5 MM WS	○	Weiß	5 mm	3,5 mm	1750	2885900000
MF 5/4.2 MM WS	○	Weiß	5 mm	4,2 mm	1500	2885910000
MF 5/5 MM WS	○	Weiß	5 mm	5 mm	1200	2519200000
MF 5/5 MM WS	○	Weiß	5 mm	5 mm	1200	2519200000
MF 5/5 MM BP WS*	○	Weiß	5 mm	5 mm	10000	2619730000
MF 5/6 MM WS	○	Weiß	5 mm	6 mm	1000	2519210000
MF 5/6 MM BP WS*	○	Weiß	5 mm	6 mm	9000	2619740000
MF 5/7.6 MM WS	○	Weiß	5 mm	7,6 mm	800	2885920000
MF 5/8 MM WS	○	Weiß	5 mm	8 mm	800	2885930000
MF 5/10 MM WS	○	Weiß	5 mm	10 mm	600	2885940000
MF 5/12 MM WS	○	Weiß	5 mm	12 mm	500	2885950000
MF 5/16 MM WS	○	Weiß	5 mm	16 mm	500	2885960000
MF 8/5 MM WS	○	Weiß	8 mm	5 mm	600	2518500000
MF 8/5 MM BP WS*	○	Weiß	8 mm	5 mm	5500	2729340000
MF 10/3.5 MM WS	○	Weiß	10 mm	3,5 mm	900	2885970000
MF 10/4.2 MM WS	○	Weiß	10 mm	4,2 mm	800	2885980000
MF 10/5 MM WS	○	Weiß	10 mm	5 mm	600	2519170000
MF 10/5 MM BP WS*	○	Weiß	10 mm	5 mm	4500	2712150000
MF 10/6 MM WS	○	Weiß	10 mm	6 mm	500	2519180000
MF 10/6 MM BP WS*	○	Weiß	10 mm	6 mm	3800	2712160000
MF 10/7.6 MM WS	○	Weiß	10 mm	7,6 mm	300	2885990000
MF 10/8 MM WS	○	Weiß	10 mm	8 mm	400	2519190000
MF 10/8 MM BP WS*	○	Weiß	10 mm	8 mm	2800	2712170000
MF 10/10 MM WS	○	Weiß	10 mm	10 mm	200	2886000000
MF 10/12 MM WS	○	Weiß	10 mm	12 mm	150	2886010000
MF 10/16 MM WS	○	Weiß	10 mm	16 mm	150	2886020000

*große Verpackungseinheit

Reihenklemmenmarkierer MF-W für WAGO

Technische Daten

Werkstoff	Temperaturbereich	Brandklasse gem. UL 94	Best.-Nr.	Typ
PC-ABS, TPU	-50...90 °C	V-2	2005090000	RIBBON MM-TB 25/360 SW



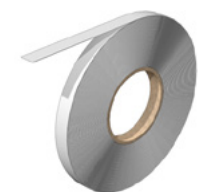
Bestelldaten

Typ		Farbe	Höhe	Breite	VPE	Best.-Nr.
MF-W 9/5.2 F MM WS	○	Weiß	9 mm	5,2 mm	800	2519250000
MF-W 9/5 F MM WS	○	Weiß	9 mm	5 mm	800	2519240000
MF-W 9/5 MM WS	○	Weiß	9 mm	5 mm	1200	2519230000

Reihenklemmenmarkierer EL KSM - Endlos

Technische Daten

Werkstoff	Temperaturbereich	Brandklasse gem. UL 94	Best.-Nr.	Typ
Polyester	-40...150 °C	HB	2005080000	RIBBON MM 76/360 SW



Bestelldaten

Typ		Farbe	Breite	Länge	VPE	Best.-Nr.
EL KSM 7.6 MM WS 30M	○	Weiß	7,6 mm	30000 mm	1	2799280000
EL KSM 8.8 MM WS 30M	○	Weiß	8,8 mm	30000 mm	1	2922670000
EL KSM 10.6 MM WS 30M	○	Weiß	10,6 mm	30000 mm	1	2799270000

Leiter- und Kabelmarkierer

TM-I, WM, SFM, SFX, ELS, THM ET, THM WriteOn und Schrumpfschläuche

Leitermarkierer TM-I

Technische Daten

Werkstoff	Temperaturbereich	Brandklasse gem. UL 94	Best.-Nr.	Typ
Polyester	-40...150 °C	HB	2005080000	RIBBON MM 76/360 SW



Bestelldaten

Typ	Farbe	Höhe	Breite	VPE	Best.-Nr.
TM-I 12 MM BL	● Blau	12 mm	4 mm	2000	2005890000
TM-I 12 MM GE	● Gelb	12 mm	4 mm	2000	2005550000
TM-I 12 MM RT	● Rot	12 mm	4 mm	2000	2005730000
TM-I 12 MM WS	○ Weiß	12 mm	4 mm	2000	2005440000
TM-I 15 MM BL	● Blau	15 mm	4 mm	2000	2005910000
TM-I 15 MM GE	● Gelb	15 mm	4 mm	2000	2005580000
TM-I 15 MM RT	● Rot	15 mm	4 mm	2000	2005760000
TM-I 15 MM WS	○ Weiß	15 mm	4 mm	2000	2005450000
TM-I 18 MM BL	● Blau	18 mm	4 mm	2000	2005930000
TM-I 18 MM GE	● Gelb	18 mm	4 mm	2000	2005610000
TM-I 18 MM RT	● Rot	18 mm	4 mm	2000	2005790000
TM-I 18 MM WS	○ Weiß	18 mm	4 mm	2000	2005470000
TM-I 20 MM BL	● Blau	20 mm	4 mm	2000	2005950000
TM-I 20 MM GE	● Gelb	20 mm	4 mm	2000	2005640000
TM-I 20 MM RT	● Rot	20 mm	4 mm	2000	2005820000
TM-I 20 MM WS	○ Weiß	20 mm	4 mm	2000	2005490000
TM-I 23 MM BL	● Blau	23 mm	4 mm	2000	2005970000
TM-I 23 MM GE	● Gelb	23 mm	4 mm	2000	2005670000
TM-I 23 MM RT	● Rot	23 mm	4 mm	2000	2005850000
TM-I 23 MM WS	○ Weiß	23 mm	4 mm	2000	2005510000
TM-I 30 MM BL	● Blau	30 mm	4 mm	2000	2005990000
TM-I 30 MM GE	● Gelb	30 mm	4 mm	2000	2005700000
TM-I 30 MM RT	● Rot	30 mm	4 mm	2000	2005870000
TM-I 30 MM WS	○ Weiß	30 mm	4 mm	2000	2005530000

TM/HF Hülsen

Technische Daten

Werkstoff	Temperaturbereich	Brandklasse gem. UL 94	Farbe
Polyethylen LD	-40...80 °C	HB	Transparent



Bestelldaten

Typ	Höhe	Leiteraußen-Ø	Leiterquerschnitt	VPE	Best.-Nr.
TM 0/12 HF/HB	12 mm	1,3 - 2 mm	0,22 - 0,5 mm ²	1000	1719760000
TM 0/18 HF/HB	18 mm	1,3 - 2 mm	0,22 - 0,5 mm ²	1000	1719770000
TM 1/12 HF/HB	12 mm	1,8 - 2,5 mm	0,5 - 1,5 mm ²	1000	1719780000
TM 1/18 HF/HB	18 mm	1,8 - 2,5 mm	0,5 - 1,5 mm ²	1000	1719790000
TM 2/12 HF/HB	12 mm	2,5 - 4 mm	0,75 - 2,5 mm ²	1000	1719800000
TM 2/18 HF/HB	18 mm	2,5 - 4 mm	0,75 - 2,5 mm ²	1000	1719810000
TM 3/12 HF/HB	12 mm	4 - 6,5 mm	2,5 - 6 mm ²	500	1719820000
TM 3/18 HF/HB	18 mm	4 - 6,5 mm	2,5 - 6 mm ²	500	1719830000
TM 4/12 HF/HB	12 mm	6 - 10 mm	10 - 35 mm ²	500	1719840000
TM 4/18 HF/HB	18 mm	6 - 10 mm	10 - 35 mm ²	500	1719850000
TM 5/12 HF/HB	12 mm	9 - 15 mm	25 - 70 mm ²	200	1719860000
TM 5/18 HF/HB	18 mm	9 - 15 mm	25 - 70 mm ²	200	1719870000
TM 6/12 HF/HB	12 mm	15 - 24 mm	35 - 150 mm ²	200	1719880000
TM 6/18 HF/HB	18 mm	15 - 24 mm	35 - 150 mm ²	200	1719890000
TMX 18 HF/HB	18 mm	10 - 317 mm	16 - 150 mm ²	500	1748820000
TM 0/18 TWIN HF/HB	18 mm	1,3 - 2,6 mm	0,22 - 1,5 mm ²	500	1891810000
TM 01/18 TWIN HF/HB	18 mm	2,4 - 4 mm	1,5 - 2,5 mm ²	500	1891780000

TM Hülsen

Technische Daten

Werkstoff	Temperaturbereich	Brandklasse gem. UL 94	Farbe
PVC	-50...80 °C	V-0	Transparent

Bestelldaten

Typ	Höhe	Leiteraußen-Ø	Leiterquerschnitt	VPE	Best.-Nr.
TM 200/15 V0	15 mm	1 - 1,5 mm	0,22 - 1 mm ²	1000	1798650000
TM 201/12 V0	12 mm	1,5 - 2,5 mm	0,25 - 1,5 mm ²	1000	1798640000
TM 201/15 V0	15 mm	1,5 - 2,5 mm	0,25 - 1,5 mm ²	1000	1798620000
TM 201/18 V0	18 mm	1,5 - 2,5 mm	0,25 - 1,5 mm ²	1000	1798600000
TM 201/20 V0	20 mm	1,5 - 2,5 mm	0,25 - 1,5 mm ²	1000	1798580000
TM 201/30 V0	30 mm	1,5 - 2,5 mm	0,25 - 1,5 mm ²	500	1874850000
TM 202/12 V0	12 mm	2 - 4 mm	0,5 - 2,5 mm ²	1000	1798560000
TM 202/15 V0	15 mm	2 - 4 mm	0,5 - 2,5 mm ²	1000	1798540000
TM 202/18 V0	18 mm	2 - 4 mm	0,5 - 2,5 mm ²	1000	1798530000
TM 202/20 V0	20 mm	2 - 4 mm	0,5 - 2,5 mm ²	1000	1798520000
TM 202/30 V0	30 mm	2 - 4 mm	0,5 - 2,5 mm ²	500	1874760000
TM 203/12 V0	12 mm	4 - 7 mm	2,5 - 10 mm ²	500	1798510000
TM 203/15 V0	15 mm	4 - 7 mm	2,5 - 10 mm ²	500	1798490000
TM 203/18 V0	18 mm	4 - 7 mm	2,5 - 10 mm ²	500	1798480000
TM 203/20 V0	20 mm	4 - 7 mm	2,5 - 10 mm ²	500	1798470000
TM 203/30 V0	30 mm	4 - 7 mm	2,5 - 10 mm ²	200	1874770000
TM 204/12 V0	12 mm	6 - 10 mm	6 - 16 mm ²	500	1806180000
TM 204/15 V0	15 mm	6 - 10 mm	6 - 16 mm ²	500	1806240000
TM 204/18 V0	18 mm	6 - 10 mm	6 - 16 mm ²	500	1806300000
TM 204/20 V0	20 mm	6 - 10 mm	6 - 16 mm ²	500	1806360000
TM 204/30 V0	30 mm	6 - 10 mm	6 - 16 mm ²	200	1874780000
TM 205/12 V0	12 mm	10 - 14 mm	16 - 35 mm ²	200	1806190000
TM 205/15 V0	15 mm	10 - 14 mm	16 - 35 mm ²	200	1806250000
TM 205/18 V0	18 mm	10 - 14 mm	16 - 35 mm ²	200	1806310000
TM 205/20 V0	20 mm	10 - 14 mm	16 - 35 mm ²	200	1806370000
TM 205/30 V0	30 mm	10 - 14 mm	16 - 35 mm ²	200	1874790000
TM 206/12 V0	12 mm	14 - 22 mm	35 - 120 mm ²	200	1806200000
TM 206/15 V0	15 mm	14 - 22 mm	35 - 120 mm ²	200	1806260000
TM 206/18 V0	18 mm	14 - 22 mm	35 - 120 mm ²	200	1806320000
TM 206/20 V0	20 mm	14 - 22 mm	35 - 120 mm ²	200	1806380000
TM 206/30 V0	30 mm	14 - 22 mm	35 - 120 mm ²	100	1874800000
TMX 30 V0	30 mm	10 - 317 mm	16 - 150 mm ²	400	1866680000



Leitermarkierer WM

Technische Daten

Werkstoff	Temperaturbereich	Brandklasse gem. UL 94	Best.-Nr.	Typ
Polyester	-40...150 °C	HB	2005080000	RIBBON MM 80/360 SW



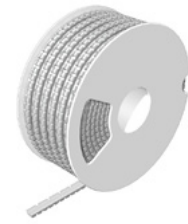
Bestelldaten

Typ		Farbe	Leiteraußen-Ø	Schriftfeld	VPE	Best.-Nr.
WM 0/6 1.0-2.0 MM GE	●	Gelb	1 - 2 mm	7 x 3,5 mm	2000	2006410000
WM 0/6 1.0-2.0 MM WS	○	Weiß	1 - 2 mm	7 x 3,5 mm	2000	2006330000
WM 0/12 1.0-2.0 MM GE	●	Gelb	1 - 2 mm	13 x 3,5 mm	2000	2006250000
WM 0/12 1.0-2.0 MM WS	○	Weiß	1 - 2 mm	13 x 3,5 mm	2000	2006170000
WM 0/21 1.0-2.0 MM GE	●	Gelb	1 - 2 mm	22 x 3,5 mm	2000	2006090000
WM 0/21 1.0-2.0 MM WS	○	Weiß	1 - 2 mm	22 x 3,5 mm	2000	2006010000
WM 1/6 2.0-3.5 MM GE	●	Gelb	2 - 3,5 mm	7 x 4,8 mm	2000	2006430000
WM 1/6 2.0-3.5 MM WS	○	Weiß	2 - 3,5 mm	7 x 4,8 mm	2000	2006350000
WM 1/12 2.0-3.5 MM GE	●	Gelb	2 - 3,5 mm	13 x 4,8 mm	2000	2006270000
WM 1/12 2.0-3.5 MM WS	○	Weiß	2 - 3,5 mm	13 x 4,8 mm	2000	2006190000
WM 1/21 2.0-3.5 MM GE	●	Gelb	2 - 3,5 mm	22 x 4,8 mm	2000	2006110000
WM 1/21 2.0-3.5 MM WS	○	Weiß	2 - 3,5 mm	22 x 4,8 mm	2000	2006030000
WM 2/6 3.5-5.0 MM GE	●	Gelb	3,5 - 5 mm	7 x 6,4 mm	2000	2006450000
WM 2/6 3.5-5.0 MM WS	○	Weiß	3,5 - 5 mm	7 x 6,4mm	2000	2006370000
WM 2/12 3.5-5.0 MM GE	●	Gelb	3,5 - 5 mm	12 x 6,4 mm	2000	2006290000
WM 2/12 3.5-5.0 MM WS	○	Weiß	3,5 - 5 mm	12 x 6,4 mm	2000	2006210000
WM 2/21 3.5-5.0 MM GE	●	Gelb	3,5 - 5 mm	22 x 6,4 mm	2000	2006130000
WM 2/21 3.5-5.0 MM WS	○	Weiß	3,5 - 5 mm	22 x 6,4 mm	2000	2006050000
WM 3/6 5.0-8.0 MM GE	●	Gelb	5 - 8 mm	7 x 10 mm	2000	2006470000
WM 3/6 5.0-8.0 MM WS	○	Weiß	5 - 8 mm	7 x 10 mm	2000	2006390000
WM 3/12 5.0-8.0 MM GE	●	Gelb	5 - 8 mm	12 x 10 mm	2000	2006310000
WM 3/12 5.0-8.0 MM WS	○	Weiß	5 - 8 mm	12 x 10 mm	2000	2006230000
WM 3/21 5.0-8.0 MM GE	●	Gelb	5 - 8 mm	22 x 10 mm	2000	2006150000
WM 3/21 5.0-8.0 MM WS	○	Weiß	5 - 8 mm	22 x 10 mm	2000	2006070000

Leitermarkierer SFM

Technische Daten

Werkstoff	Temperaturbereich	Brandklasse gem. UL 94	Best.-Nr.	Typ
PC-ABS, TPU	-50... 90 °C	V-2	2005090000	RIBBON MM-TB 25/360 SW



Bestelldaten SFM 1*

Typ	Farbe	Höhe / Breite	Leiterdurchmesser	Schriftfeld	VPE	Best.-Nr.
SFM 1/12 1.2-1.8 MM GE	● Gelb	12 / 3,8 mm	1,2 - 1,8 mm	9,5 x 2,8 mm	1400	2719060000
SFM 1/12 1.2-1.8 MM WS	○ Weiß	12 / 3,8 mm	1,2 - 1,8 mm	9,5 x 2,8 mm	1400	2719030000
SFM 1/18 1.2-1.8 MM GE	● Gelb	18 / 3,8 mm	1,2 - 1,8 mm	15,5 x 2,8 mm	900	2719070000
SFM 1/18 1.2-1.8 MM WS	○ Weiß	18 / 3,8 mm	1,2 - 1,8 mm	15,5 x 2,8 mm	900	2719040000
SFM 1/24 1.2-1.8 MM GE	● Gelb	24 / 3,8 mm	1,2 - 1,8 mm	21,5 x 2,8 mm	700	2719080000
SFM 1/24 1.2-1.8 MM WS	○ Weiß	24 / 3,8 mm	1,2 - 1,8 mm	21,5 x 2,8 mm	700	2719050000

*benötigtes Zubehör auf Seite 42

Bestelldaten SFM 2*

Typ	Farbe	Höhe / Breite	Leiterdurchmesser	Schriftfeld	VPE	Best.-Nr.
SFM 2/12 1.8-2.5 MM GE	● Gelb	12 / 4,6 mm	1,8 - 2,5 mm	9,5 x 3,3 mm	1400	2719120000
SFM 2/12 1.8-2.5 MM WS	○ Weiß	12 / 4,6 mm	1,8 - 2,5 mm	9,5 x 3,3 mm	1400	2719090000
SFM 2/18 1.8-2.5 MM GE	● Gelb	18 / 4,6 mm	1,8 - 2,5 mm	15,5 x 3,3 mm	900	2719130000
SFM 2/18 1.8-2.5 MM WS	○ Weiß	18 / 4,6 mm	1,8 - 2,5 mm	15,5 x 3,3 mm	900	2719100000
SFM 2/24 1.8-2.5 MM GE	● Gelb	24 / 4,6 mm	1,8 - 2,5 mm	21,5 x 3,3 mm	700	2719140000
SFM 2/24 1.8-2.5 MM WS	○ Weiß	24 / 4,6 mm	1,8 - 2,5 mm	21,5 x 3,3 mm	700	2719110000

*benötigtes Zubehör auf Seite 42

Bestelldaten SFM 3*

Typ	Farbe	Höhe / Breite	Leiterdurchmesser	Schriftfeld	VPE	Best.-Nr.
SFM 3/12 2.5-3.3 MM GE	● Gelb	12 / 5,4 mm	2,5 - 3,3 mm	9,5 x 3,7 mm	1400	2719180000
SFM 3/12 2.5-3.3 MM WS	○ Weiß	12 / 5,4 mm	2,5 - 3,3 mm	9,5 x 3,7 mm	1400	2719150000
SFM 3/18 2.5-3.3 MM GE	● Gelb	18 / 5,4 mm	2,5 - 3,3 mm	15,5 x 3,7 mm	900	2719190000
SFM 3/18 2.5-3.3 MM WS	○ Weiß	18 / 5,4 mm	2,5 - 3,3 mm	15,5 x 3,7 mm	900	2719160000
SFM 3/24 2.5-3.3 MM GE	● Gelb	24 / 5,4 mm	2,5 - 3,3 mm	21,5 x 3,7 mm	700	2719200000
SFM 3/24 2.5-3.3 MM WS	○ Weiß	24 / 5,4 mm	2,5 - 3,3 mm	21,5 x 3,7 mm	700	2719170000

*benötigtes Zubehör auf Seite 42

Bestelldaten SFM 4*

Typ	Farbe	Höhe / Breite	Leiterdurchmesser	Schriftfeld	VPE	Best.-Nr.
SFM 4/12 3.3-4.0 MM GE	● Gelb	12 / 5,9 mm	3,3 - 4,0 mm	9,5 x 4,9 mm	1200	2719240000
SFM 4/12 3.3-4.0 MM WS	○ Weiß	12 / 5,9 mm	3,3 - 4,0 mm	9,5 x 4,9 mm	1200	2719210000
SFM 4/18 3.3-4.0 MM GE	● Gelb	18 / 5,9 mm	3,3 - 4,0 mm	15,5 x 4,9 mm	800	2719250000
SFM 4/18 3.3-4.0 MM WS	○ Weiß	18 / 5,9 mm	3,3 - 4,0 mm	15,5 x 4,9 mm	800	2719220000
SFM 4/24 3.3-4.0 MM GE	● Gelb	24 / 5,9 mm	3,3 - 4,0 mm	21,5 x 4,9 mm	600	2719260000
SFM 4/24 3.3-4.0 MM WS	○ Weiß	24 / 5,9 mm	3,3 - 4,0 mm	21,5 x 4,9 mm	600	2719230000

*benötigtes Zubehör auf Seite 42

NEU

Kabelmarkierer SFX

Technische Daten

Werkstoff	Temperaturbereich	Brandklasse gem. UL 94	Best.-Nr.	Typ
Polyurethane	-40...90 °C	HB	2005040000	RIBBON MM 84/300 WS
			2005080000	RIBBON MM 76/360 SW



Bestelldaten

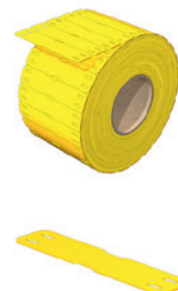
Typ	Farbe	Höhe / Breite	Schriftfeld	VPE	Best.-Nr.
SFX 9/24 MM BL	Blau	26 / 15 mm	9 x 23,5 mm	1000	2519100000
SFX 9/24 MM GE	Gelb	26 / 15 mm	9 x 23,5 mm	1000	2005380000
SFX 9/24 MM GN	Grün	26 / 15 mm	9 x 23,5 mm	1000	2519080000
SFX 9/24 MM RT	Rot	26 / 15 mm	9 x 23,5 mm	1000	2519090000
SFX 9/24 MM SW	Schwarz	26 / 15 mm	9 x 23,5 mm	1000	2519070000
SFX 9/24 MM WS	Weiß	26 / 15 mm	9 x 23,5 mm	1000	2005320000
SFX 9/24 MM BP WS*	Weiß	26 / 15 mm	9 x 23,5 mm	9000	2712090000
SFX 9/24 MM BP GE*	Gelb	26 / 15 mm	9 x 23,5 mm	9000	2712100000
SFX 11/60 MM BL	Blau	60 / 11 mm	44 x 10,5 mm	1000	2519060000
SFX 11/60 MM GE	Gelb	60 / 11 mm	44 x 10,5 mm	1000	2005400000
SFX 11/60 MM GN	Grün	60 / 11 mm	44 x 10,5 mm	1000	2519050000
SFX 11/60 MM RT	Rot	60 / 11 mm	44 x 10,5 mm	1000	2519040000
SFX 11/60 MM SW	Schwarz	60 / 11 mm	44 x 10,5 mm	1000	2518650000
SFX 11/60 MM WS	Weiß	60 / 11 mm	44 x 10,5 mm	1000	2005340000
SFX 11/60 MM BP WS*	Weiß	60 / 11 mm	44 x 10,5 mm	6000	2712110000
SFX 11/60 MM BP GE*	Gelb	60 / 11 mm	44 x 10,5 mm	6000	2712120000
SFX 30/60 MM BL	Blau	60 / 30 mm	45 x 29,5 mm	300	2519140000
SFX 30/60 MM GE	Gelb	60 / 30 mm	45 x 29,5 mm	300	2005420000
SFX 30/60 MM GN	Grün	60 / 30 mm	45 x 29,5 mm	300	2519110000
SFX 30/60 MM RT	Rot	60 / 30 mm	45 x 29,5 mm	300	2519130000
SFX 30/60 MM SW	Schwarz	60 / 30 mm	45 x 29,5 mm	300	2519120000
SFX 30/60 MM WS	Weiß	60 / 30 mm	45 x 29,5 mm	300	2005360000

*große Verpackungseinheit

Kabelmarkierer SFX-VT

Technische Daten

Werkstoff	Temperaturbereich	Brandklasse gem. UL 94	Best.-Nr.	Typ
Polyolefine	-55...105 °C	HB	2448880000	RIBBON MM-HS 60/300 SW



Bestelldaten

Typ	Farbe	Höhe / Breite	Schriftfeld	VPE	Best.-Nr.
SFX-VT 9/24 MM GE	Gelb	26 / 15 mm	9 x 23,5 mm	1000	2621460000
SFX-VT 9/24 MM WS	Weiß	26 / 15 mm	9 x 23,5 mm	1000	2621470000
SFX-VT 9/24 MM BL	Blau	9 / 24 mm	9 x 23,5 mm	1000	2799320000
SFX-VT 9/24 MM RT	Rot	9 / 24 mm	9 x 23,5 mm	1000	2799310000
SFX-VT 11/60 MM GE	Gelb	60 / 10,5 mm	44 x 10,5 mm	1000	2621440000
SFX-VT 11/60 MM WS	Weiß	60 / 10,5 mm	44 x 10,5 mm	1000	2621450000
SFX-VT 11/60 MM RT	Rot	60 / 10,5 mm	44 x 10,5 mm	1000	2900960000
SFX-VT 11/60 MM BL	Blau	60 / 10,5 mm	44 x 10,5 mm	1000	2900970000

Kabelmarkierer SFX-DT

Technische Daten

Werkstoff	Temperaturbereich	Brandklasse gem. UL 94	Best.-Nr.	Typ
Polyethylen	-30...65 °C	HB	2448880000	RIBBON MM-HS 60/300 SW



Bestelldaten

Typ	Farbe	Höhe / Breite	Schriftfeld	VPE	Best.-Nr.
SFX-DT 9/24 MM BL	Blau	26 / 15 mm	9 x 23,5 mm	1000	2621490000
SFX-DT 11/60 MM BL	Blau	60 / 10,5 mm	44 x 10,5 mm	1000	2621480000

Einlegeschilder ELS

Technische Daten

Werkstoff	Temperaturbereich	Brandklasse gem. UL 94	Best.-Nr.	Typ
Polyester	-40...150 °C	HB	2005080000	RIBBON MM 76/360 SW



Bestelldaten

Typ	Farbe	Höhe	Breite	VPE	Best.-Nr.
ELS 6/30 MM GE	● Gelb	30 mm	6 mm	3000	2010620000
ELS 6/30 MM WS	○ Weiß	30 mm	6 mm	3000	2009980000
ELS 7/40 MM GE	● Gelb	40 mm	6,3 mm	3000	2519160000
ELS 7/40 MM WS	○ Weiß	40 mm	6,3 mm	3000	2518620000
ELS 8/20 MM GE	● Gelb	20 mm	8 mm	3000	2005240000
ELS 8/20 MM WS	○ Weiß	20 mm	8 mm	3000	2005180000
ELS 16/40 MM GE	● Gelb	40 mm	16 mm	2000	2005260000
ELS 16/40 MM WS	○ Weiß	40 mm	16 mm	2000	2005200000

Transparente Hülse WKM für ELS

Technische Daten

Werkstoff	Temperaturbereich	Brandklasse gem. UL 94	Farbe
Polypropylen	-40...80 °C	HB	Transparent



Bestelldaten

Typ	Farbe	Höhe	Breite	VPE	Best.-Nr.
WKM 8/20	Transparent	20 mm	8 mm	50	1753490000
WKM 8/30	Transparent	30 mm	8 mm	50	1631910000
WKM 18/43	Transparent	43 mm	18 mm	50	1610700000

Kabelmarkierer THM ET

Technische Daten

Werkstoff	Temperaturbereich	Brandklasse gem. UL 94	Best.-Nr.	Typ
Polypropylene	-50...100 °C	HB	2448880000	RIBBON MM-HS 60/300 SW



Bestelldaten

Typ	Farbe	Höhe / Breite	Schriftfeld	VPE	Best.-Nr.
THM ET 28/28 WS	○ Weiß	28 / 28 mm	17 / 28 mm	1500	2539410000
THM ET 55/55 WS	○ Weiß	55 / 55 mm	41 / 55 mm	1000	2539380000
THM ET DIA 55 WS	○ Weiß	Ø 5,5 mm	55 mm	1000	2539400000
THM ET TA 58/55 WS	○ Weiß	58 / 55 mm	30 / 20 mm	1000	2539390000

THM WriteOn

Technische Daten

Werkstoff	Temperaturbereich	Brandklasse gem. UL 94	Kleber	Best.-Nr.	Typ
Polyesterfilm	-40...150 °C	V-0	Polyacrylatkleber	2005070000	RIBBON MM 110/360 SW



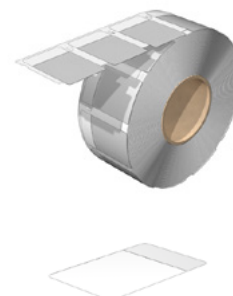
Bestelldaten

Typ	Farbe	Höhe	Breite	VPE	Best.-Nr.
THM WQ 12/18 GE	● Gelb	12 mm	18 mm	10000	1856630000
THM WQ 12/18 WS	○ Weiß	12 mm	18 mm	10000	1856640000
THM WQ 14/22 WS	○ Weiß	22 mm	14 mm	50000	2621530000
THM WQ 15/140 WS	○ Weiß	15 mm	140 mm	500	1429450000
THM WQ 15/70 WS	○ Weiß	15 mm	70 mm	500	1429440000
THM WQ 17,8/34 WS	○ Weiß	17,8 mm	33,9 mm	3000	1774380000
THM WQ 20/32 WS	○ Weiß	32 mm	20 mm	3000	2621500000
THM WQ 24/69 WS	○ Weiß	69 mm	24 mm	1000	2621520000
THM WQ 24,5/100 WS	○ Weiß	25,4 mm	100 mm	2000	2004970000
THM WQ 24,5/62 WS	○ Weiß	24,5 mm	62 mm	2500	1109130000
THM WQ 25/37 WS	○ Weiß	37 mm	25 mm	2500	2621510000
THM WQ 25/140 GE	● Gelb	25 mm	140 mm	1050	1751561687
THM WQ 25/140 WS	○ Weiß	25 mm	140 mm	1050	1751561044
THM WQ 25/76 GE	● Gelb	25 mm	76 mm	1800	1774340000
THM WQ 25/76 WS	○ Weiß	25 mm	76 mm	1800	1774350000
THM WQ 25,4/93 WS	○ Weiß	25,4 mm	93 mm	500	2711990000
THM WQ 25,4/95,2 WS	○ Weiß	25,4 mm	95,2 mm	1000	1109140000
THM WQ 33,5/93,1 GE	● Gelb	33,5 mm	93,1 mm	500	1774410000
THM WQ 33,5/93,1 WS	○ Weiß	33,5 mm	93,1 mm	500	1774400000
THM WQ 50/100 SI	● Silber	100 mm	50 mm	1000	2596610000
THM WQ 50,8/150 BL	● Blau	50,8 mm	150 mm	500	1109190000
THM WQ 50,8/150 GE	● Gelb	50,8 mm	150 mm	500	1109180000
THM WQ 50,8/150 RT	● Rot	50,8 mm	150 mm	500	1109170000
THM WQ 50,8/150 WS	○ Weiß	50,8 mm	150 mm	500	1109150000
THM WQ 51/36 WS	○ Weiß	50,8 mm	36 mm	1000	1934190000

THM WriteOn Q - für schnelles Abziehen

Technische Daten

Werkstoff	Temperaturbereich	Brandklasse gem. UL 94	Kleber	Best.-Nr.	Typ
Polyesterfilm	-40...150 °C	V-0	Polyacrylatkleber	2005080000	RIBBON MM 76/360 SW
				2005070000	RIBBON MM 110/360 SW



Bestelldaten

Typ	Farbe	Höhe	Breite	VPE	Best.-Nr.
THM WQ-Q 25/19,1 WS	○ Weiß	25 mm	19,1 mm	1000	2711870000
THM WQ-Q 25/31,8 WS	○ Weiß	25 mm	31,8 mm	1000	2711880000
THM WQ-Q 25/38,1 WS	○ Weiß	25 mm	38,1 mm	1000	2711890000
THM WQ-Q 25/51,4 WS	○ Weiß	25 mm	51,4 mm	1000	2711900000
THM WQ-QX 25/38,1WS*	○ Weiß	25 mm	38,1 mm	1000	2711960000
THM WQ-QX 25/100 WS*	○ Weiß	25 mm	100 mm	1000	2711950000

*THM WQ-QX mit perforierter Schutzfolie

THM WriteOn – Tedlar

Technische Daten

Werkstoff	Temperaturbereich	Brandklasse gem. UL 94	Kleber	Best.-Nr.	Typ
Polyvinylfluoridfolie - Tedlar®	-40...107 °C	V-0	Polyacrylatkleber	2005070000	RIBBON MM 110/360 SW

Bestelldaten

Typ	Farbe	Höhe	Breite	VPE	Best.-Nr.
THM WO T 24.5/62 WS	○ Weiß	24,5 mm	62 mm	2500	1003420000
THM WO T 24.5/100 WS	○ Weiß	24,5 mm	100 mm	2000	1003380000

THM WriteOn – Vinyl

Technische Daten

Werkstoff	Temperaturbereich	Brandklasse gem. UL 94	Kleber	Best.-Nr.	Typ
Vinylfilm	-40...80 °C	V-0	Polyacrylatkleber	2005070000	RIBBON MM 110/360 SW

Bestelldaten

Typ	Farbe	Höhe	Breite	VPE	Best.-Nr.
THM WO VIN 12/18 WS	○ Weiß	12 mm	18 mm	10000	1382940000
THM WO VIN 12.7/19.1 WS	○ Weiß	12,7 mm	19,1 mm	10000	2657100000
THM WO VIN 12.7/38.1 WS	○ Weiß	12,7 mm	38 mm	10000	2657110000
THM WO VIN 17.8/34 WS	○ Weiß	17,8 mm	34 mm	3000	1382930000
THM WO VIN 24.5/100 WS	○ Weiß	24,5 mm	100 mm	2000	1391430000
THM WO VIN 24.5/62 WS	○ Weiß	24,5 mm	62 mm	2000	1391410000
THM WO VIN 25.4/19.1 WS	○ Weiß	25,4 mm	19 mm	2000	2657120000
THM WO VIN 25.4/19.1 WS SP*	○ Weiß	25,4 mm	19 mm	400	2657130000
THM WO VIN 25.4/31.8 WS	○ Weiß	25,4 mm	31,8 mm	2000	2657140000
THM WO VIN 25.4/31.8 SP WS*	○ Weiß	25,4 mm	31,8 mm	400	2657150000
THM WO VIN 25.4/36.5 WS IW	○ Weiß	25,4 mm	36,5 mm	2500	1110600000
THM WO VIN 25.4/36.5 GE IW	● Gelb	25,4 mm	36,5 mm	2500	2625560000
THM WO VIN 25.4/38.1 WS	○ Weiß	25,4 mm	38 mm	2000	2657160000
THM WO VIN 25.4/38.1 SP WS*	○ Weiß	25,4 mm	38 mm	400	2657170000
THM WO VIN 25.4/57.2 WS	○ Weiß	25,4 mm	57,2 mm	2000	2657180000
THM WO VIN 25.4/57.2 SP WS*	○ Weiß	25,4 mm	57,2 mm	400	2657190000
THM WO VIN 25.4/63.5 WS	○ Weiß	25,4 mm	63,5 mm	2000	2657200000
THM WO VIN 25.4/63.5 SP WS*	○ Weiß	25,4 mm	63,5 mm	400	2657210000
THM WO VIN 25.4/95.2 WS IW	○ Weiß	25,4 mm	95,2 mm	1000	1110610000
THM WO VIN 25.4/95.3 WS	○ Weiß	25,4 mm	95,3 mm	1000	2799260000
THM WO VIN 25/25 WS	○ Weiß	25 mm	25 mm	5000	1253150000
THM WO VIN 34/70 GE	● Gelb	34 mm	70 mm	500	2799240000
THM WO VIN 34/70 WS	○ Weiß	34 mm	70 mm	500	2799250000
THM WO VIN 49.5/57.1 WS	○ Weiß	49,5 mm	57,1 mm	1000	1882900000

*kleine Verpackungseinheit

THM WriteOn-Q VIN – für schnelles Abziehen

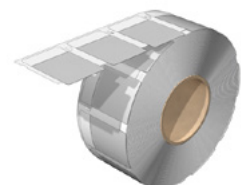
Technische Daten

Werkstoff	Temperaturbereich	Brandklasse gem. UL 94	Kleber	Best.-Nr.	Typ
Vinylfilm	-40...80 °C	V-0	Polyacrylatkleber	2005080000	RIBBON MM 76/360 SW
				2005070000	RIBBON MM 110/360 SW

Bestelldaten

Typ	Farbe	Höhe	Breite	VPE	Best.-Nr.
THM WO-Q VIN 25/19.1 WS	○ Weiß	25 mm	19,1 mm	1000	2711910000
THM WO-Q VIN 25/31.8 WS	○ Weiß	25 mm	31,8 mm	1000	2711920000
THM WO-Q VIN 25/38.1 WS	○ Weiß	25 mm	38,1 mm	1000	2711930000
THM WO-QX VIN 25.4/95.2 WS IW*	○ Weiß	25,4 mm	95,2 mm	1000	2799230000
THM WO-Q VIN 25/51.4 WS	○ Weiß	25 mm	51,4 mm	1000	2711940000
THM WO-QX VIN 25/38.1 WS*	○ Weiß	25 mm	38,1 mm	1000	2711980000
THM WO-QX VIN 25/100 WS*	○ Weiß	25 mm	100 mm	1000	2711970000

*THM WO-QX VIN mit perforierter Schutzfolie



HS... 12,7 mm, 25,4 mm und 50,8 mm

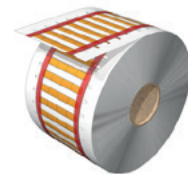
Technische Daten

Werkstoff	Schrumpfrate	Temperaturbereich	empf. Schrumpft.	Best.-Nr.	Typ
Polyolefine	3:1	-55...135 °C	90 °C	2448880000	RIBBON MM-HS 60/300 SW

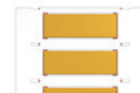
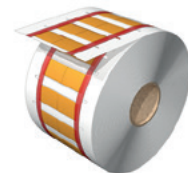


Bestelldaten

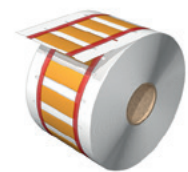
Typ	Farbe	Höhe	Leiteraußen-Ø	VPE	Best.-Nr.
HS 0.8-2.4/12 MM W	○ Weiß	12,7 mm	0,8 - 2,4 mm	4000	2526030000
HS 0.8-2.4/12 MM Y	● Gelb	12,7 mm	0,8 - 2,4 mm	4000	2526060000
HS 1.0-3.2/12 MM W	○ Weiß	12,7 mm	1 - 3,2 mm	4000	2526070000
HS 1.0-3.2/12 MM Y	● Gelb	12,7 mm	1 - 3,2 mm	4000	2526080000
HS 1.6-4.8/12 MM W	○ Weiß	12,7 mm	1,6 - 4,8 mm	4000	2526090000
HS 1.6-4.8/12 MM Y	● Gelb	12,7 mm	1,6 - 4,8 mm	4000	2526100000
HS 2.1-6.4/12 MM W	○ Weiß	12,7 mm	2,1 - 6,4 mm	4000	2526110000
HS 2.1-6.4/12 MM Y	● Gelb	12,7 mm	2,1 - 6,4 mm	4000	2526120000
HS 3.2-9.5/12 MM W	○ Weiß	12,7 mm	3,2 - 9,5 mm	2000	2526130000
HS 3.2-9.5/12 MM Y	● Gelb	12,7 mm	3,2 - 9,5 mm	2000	2526140000
HS 4.2-12.7/12 MM W	○ Weiß	12,7 mm	4,2 - 12,7 mm	2000	2526150000
HS 4.2-12.7/12 MM Y	● Gelb	12,7 mm	4,2 - 12,7 mm	2000	2526160000



Typ	Farbe	Höhe	Leiteraußen-Ø	VPE	Best.-Nr.
HS 0.8-2.4/25 MM W	○ Weiß	25,4 mm	0,8 - 2,4 mm	2000	2437470000
HS 0.8-2.4/25 MM Y	● Gelb	25,4 mm	0,8 - 2,4 mm	2000	2437480000
HS 1.0-3.2/25 MM W	○ Weiß	25,4 mm	1 - 3,2 mm	2000	2437510000
HS 1.0-3.2/25 MM Y	● Gelb	25,4 mm	1 - 3,2 mm	2000	2437520000
HS 1.6-4.8/25 MM W	○ Weiß	25,4 mm	1,6 - 4,8 mm	2000	2437550000
HS 1.6-4.8/25 MM Y	● Gelb	25,4 mm	1,6 - 4,8 mm	2000	2437560000
HS 2.1-6.4/25 MM W	○ Weiß	25,4 mm	2,1 - 6,4 mm	2000	2437630000
HS 2.1-6.4/25 MM Y	● Gelb	25,4 mm	2,1 - 6,4 mm	2000	2437640000
HS 3.2-9.5/25 MM W	○ Weiß	25,4 mm	3,2 - 9,5 mm	1000	2437670000
HS 3.2-9.5/25 MM Y	● Gelb	25,4 mm	3,2 - 9,5 mm	1000	2437680000
HS 4.2-12.7/25 MM W	○ Weiß	25,4 mm	4,2 - 12,7 mm	1000	2437710000
HS 4.2-12.7/25 MM Y	● Gelb	25,4 mm	4,2 - 12,7 mm	1000	2437720000
HS 6.4-19.1/25 MM W	○ Weiß	25,4 mm	6,4 - 19,1 mm	800	2437750000
HS 6.4-19.1/25 MM Y	● Gelb	25,4 mm	6,4 - 19,1 mm	800	2437760000
HS 8.5-25.4/25 MM W	○ Weiß	25,4 mm	8,5 - 25,4 mm	400	2437790000
HS 8.5-25.4/25 MM Y	● Gelb	25,4 mm	8,5 - 25,4 mm	400	2437800000
HS 12.7-38.1/25 MM W	○ Weiß	25,4 mm	12,7 - 38,1 mm	200	2437590000
HS 12.7-38.1/25 MM Y	● Gelb	25,4 mm	12,7 - 38,1 mm	200	2437600000



Typ	Farbe	Höhe	Leiteraußen-Ø	VPE	Best.-Nr.
HS 0.8-2.4/50 MM W	○ Weiß	50,8 mm	0,8 - 2,4 mm	1000	2437490000
HS 0.8-2.4/50 MM Y	● Gelb	50,8 mm	0,8 - 2,4 mm	1000	2437500000
HS 1.0-3.2/50 MM W	○ Weiß	50,8 mm	1 - 3,2 mm	1000	2437530000
HS 1.0-3.2/50 MM Y	● Gelb	50,8 mm	1 - 3,2 mm	1000	2437540000
HS 1.6-4.8/50 MM W	○ Weiß	50,8 mm	1,6 - 4,8 mm	1000	2437570000
HS 1.6-4.8/50 MM Y	● Gelb	50,8 mm	1,6 - 4,8 mm	1000	2437580000
HS 2.1-6.4/50 MM W	○ Weiß	50,8 mm	2,1 - 6,4 mm	1000	2437650000
HS 2.1-6.4/50 MM Y	● Gelb	50,8 mm	2,1 - 6,4 mm	1000	2437660000
HS 3.2-9.5/50 MM W	○ Weiß	50,8 mm	3,2 - 9,5 mm	500	2437690000
HS 3.2-9.5/50 MM Y	● Gelb	50,8 mm	3,2 - 9,5 mm	500	2437700000
HS 4.2-12.7/50 MM W	○ Weiß	50,8 mm	4,2 - 12,7 mm	500	2437730000
HS 4.2-12.7/50 MM Y	● Gelb	50,8 mm	4,2 - 12,7 mm	500	2437740000
HS 6.4-19.1/50 MM W	○ Weiß	50,8 mm	6,4 - 19,1 mm	400	2437770000
HS 6.4-19.1/50 MM Y	● Gelb	50,8 mm	6,4 - 19,1 mm	400	2437780000
HS 8.5-25.4/50 MM W	○ Weiß	50,8 mm	8,5 - 25,4 mm	200	2437810000
HS 8.5-25.4/50 MM Y	● Gelb	50,8 mm	8,5 - 25,4 mm	200	2437820000
HS 12.7-38.1/50 MM W	○ Weiß	50,8 mm	12,7 - 38,1 mm	100	2437610000
HS 12.7-38.1/50 MM Y	● Gelb	50,8 mm	12,7 - 38,1 mm	100	2437620000



HS-HF 12,7 mm, 25,4 mm und 50,8 mm halogenfrei

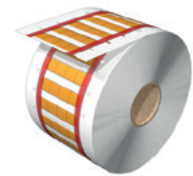
Technische Daten

Werkstoff	Schrumpfrate	Temperaturbereich	empf. Schrumpft.	Best.-Nr.	Typ
Polyolefine	2:1	-55...105 °C	90 °C	2448880000	RIBBON MM-HS 60/300 SW



Bestelldaten

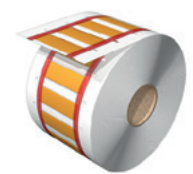
Typ	Farbe	Höhe	Leiteraußen-Ø	VPE	Best.-Nr.
HS-HF 1.2-2.4/12 MM W	○ Weiß	12,7 mm	1,2 - 2,4 mm	4000	2526230000
HS-HF 1.2-2.4/12 MM Y	● Gelb	12,7 mm	1,2 - 2,4 mm	4000	2526240000
HS-HF 1.6-3.2/12 MM W	○ Weiß	12,7 mm	1,6 - 3,2 mm	4000	2526250000
HS-HF 1.6-3.2/12 MM Y	● Gelb	12,7 mm	1,6 - 3,2 mm	4000	2526260000
HS-HF 2.4-4.8/12 MM W	○ Weiß	12,7 mm	2,4 - 4,8 mm	4000	2526270000
HS-HF 2.4-4.8/12 MM Y	● Gelb	12,7 mm	2,4 - 4,8 mm	4000	2526280000
HS-HF 3.2-6.4/12 MM W	○ Weiß	12,7 mm	3,2 - 6,4 mm	4000	2526290000
HS-HF 3.2-6.4/12 MM Y	● Gelb	12,7 mm	3,2 - 6,4 mm	4000	2526300000
HS-HF 4.8-9.5/12 MM W	○ Weiß	12,7 mm	4,8 - 9,5 mm	2000	2526310000
HS-HF 4.8-9.5/12 MM Y	● Gelb	12,7 mm	4,8 - 9,5 mm	2000	2526320000
HS-HF 6.4-12.7/12 MM W	○ Weiß	12,7 mm	6,4 - 12,7 mm	2000	2526330000
HS-HF 6.4-12.7/12 MM Y	● Gelb	12,7 mm	6,4 - 12,7 mm	2000	2526340000



Typ	Farbe	Höhe	Leiteraußen-Ø	VPE	Best.-Nr.
HS-HF 1.2-2.4/25 MM W	○ Weiß	25,4 mm	1,2 - 2,4 mm	2000	2437830000
HS-HF 1.2-2.4/25 MM Y	● Gelb	25,4 mm	1,2 - 2,4 mm	2000	2437840000
HS-HF 1.6-3.2/25 MM W	○ Weiß	25,4 mm	1,6 - 3,2 mm	2000	2437870000
HS-HF 1.6-3.2/25 MM Y	● Gelb	25,4 mm	1,6 - 3,2 mm	2000	2437880000
HS-HF 2.4-4.8/25 MM W	○ Weiß	25,4 mm	2,4 - 4,8 mm	2000	2437990000
HS-HF 2.4-4.8/25 MM Y	● Gelb	25,4 mm	2,4 - 4,8 mm	2000	2438000000
HS-HF 3.2-6.4/25 MM W	○ Weiß	25,4 mm	3,2 - 6,4 mm	2000	2438040000
HS-HF 3.2-6.4/25 MM Y	● Gelb	25,4 mm	3,2 - 6,4 mm	2000	2438050000
HS-HF 4.8-9.5/25 MM W	○ Weiß	25,4 mm	4,8 - 9,5 mm	1000	2438090000
HS-HF 4.8-9.5/25 MM Y	● Gelb	25,4 mm	4,8 - 9,5 mm	1000	2438100000
HS-HF 6.4-12.7/25 MM W	○ Weiß	25,4 mm	6,4 - 12,7 mm	1000	2438140000
HS-HF 6.4-12.7/25 MM Y	● Gelb	25,4 mm	6,4 - 12,7 mm	1000	2438150000
HS-HF 9.5-19.1/25 MM W	○ Weiß	25,4 mm	9,5 - 19,1 mm	800	2438190000
HS-HF 9.5-19.1/25 MM Y	● Gelb	25,4 mm	9,5 - 19,1 mm	800	2438200000
HS-HF 12.7-25.4/25 MM W	○ Weiß	25,4 mm	12,7 - 25,4 mm	400	2437910000
HS-HF 12.7-25.4/25 MM Y	● Gelb	25,4 mm	12,7 - 25,4 mm	400	2437920000
HS-HF 19.5-38.1/25 MM W	○ Weiß	25,4 mm	19,5 - 38,1 mm	200	2437950000
HS-HF 19.5-38.1/25 MM Y	● Gelb	25,4 mm	19,5 - 38,1 mm	200	2437960000



Typ	Farbe	Höhe	Leiteraußen-Ø	VPE	Best.-Nr.
HS-HF 1.2-2.4/50 MM W	○ Weiß	50,8 mm	1,2 - 2,4 mm	1000	2437850000
HS-HF 1.2-2.4/50 MM Y	● Gelb	50,8 mm	1,2 - 2,4 mm	1000	2437860000
HS-HF 1.6-3.2/50 MM W	○ Weiß	50,8 mm	1,6 - 3,2 mm	1000	2437890000
HS-HF 1.6-3.2/50 MM Y	● Gelb	50,8 mm	1,6 - 3,2 mm	1000	2437900000
HS-HF 2.4-4.8/50 MM W	○ Weiß	50,8 mm	2,4 - 4,8 mm	1000	2438010000
HS-HF 2.4-4.8/50 MM Y	● Gelb	50,8 mm	2,4 - 4,8 mm	1000	2438020000
HS-HF 3.2-6.4/50 MM W	○ Weiß	50,8 mm	3,2 - 6,4 mm	1000	2438060000
HS-HF 3.2-6.4/50 MM Y	● Gelb	50,8 mm	3,2 - 6,4 mm	1000	2438070000
HS-HF 4.8-9.5/50 MM W	○ Weiß	50,8 mm	4,8 - 9,5 mm	500	2438110000
HS-HF 4.8-9.5/50 MM Y	● Gelb	50,8 mm	4,8 - 9,5 mm	500	2438120000
HS-HF 6.4-12.7/50 MM W	○ Weiß	50,8 mm	6,4 - 12,7 mm	500	2438160000
HS-HF 6.4-12.7/50 MM Y	● Gelb	50,8 mm	6,4 - 12,7 mm	500	2438170000
HS-HF 9.5-19.1/50 MM W	○ Weiß	50,8 mm	9,5 - 19,1 mm	400	2438210000
HS-HF 9.5-19.1/50 MM Y	● Gelb	50,8 mm	9,5 - 19,1 mm	400	2438220000
HS-HF 12.7-25.4/50 MM W	○ Weiß	50,8 mm	12,7 - 25,4 mm	200	2437930000
HS-HF 12.7-25.4/50 MM Y	● Gelb	50,8 mm	12,7 - 25,4 mm	200	2437940000
HS-HF 19.5-38.1/50 MM W	○ Weiß	50,8 mm	19,5 - 38,1 mm	100	2437970000
HS-HF 19.5-38.1/50 MM Y	● Gelb	50,8 mm	19,5 - 38,1 mm	100	2437980000



HS-FR

Technische Daten

Werkstoff	Schrumpfrate	Temperaturbereich	empf. Schrumpft.	Best.-Nr.	Typ
Polyolefine	2:1	-55...125 °C	90 °C	2448880000	RIBBON MM-HS 60/300 SW

Bestelldaten

Typ		Farbe	Höhe	Leiteraußen-Ø	VPE	Best.-Nr.
HS-FR 1.2-2.4/25 MM W	○	Weiß	25 mm	1,2 - 2,4 mm	2000	2621560000
HS-FR 1.2-2.4/25 MM Y	●	Gelb	25 mm	1,2 - 2,4 mm	2000	2621570000
HS-FR 1.2-2.4/50 MM W	○	Weiß	50 mm	1,2 - 2,4 mm	1000	2621740000
HS-FR 1.2-2.4/50 MM Y	●	Gelb	50 mm	1,2 - 2,4 mm	1000	2621750000
HS-FR 1.6-3.2/25 MM W	○	Weiß	25 mm	1,6 - 3,2 mm	2000	2621580000
HS-FR 1.6-3.2/25 MM Y	●	Gelb	25 mm	1,6 - 3,2 mm	2000	2621590000
HS-FR 1.6-3.2/50 MM W	○	Weiß	50 mm	1,6 - 3,2 mm	1000	2621760000
HS-FR 1.6-3.2/50 MM Y	●	Gelb	50 mm	1,6 - 3,2 mm	1000	2621770000
HS-FR 2.4-4.8/25 MM W	○	Weiß	25 mm	2,4 - 4,8 mm	2000	2621600000
HS-FR 2.4-4.8/25 MM Y	●	Gelb	25 mm	2,4 - 4,8 mm	2000	2621610000
HS-FR 2.4-4.8/50 MM W	○	Weiß	50 mm	2,4 - 4,8 mm	1000	2621780000
HS-FR 2.4-4.8/50 MM Y	●	Gelb	50 mm	2,4 - 4,8 mm	1000	2621790000
HS-FR 3.2-6.4/25 MM W	○	Weiß	25 mm	3,2 - 6,4 mm	2000	2621620000
HS-FR 3.2-6.4/25 MM Y	●	Gelb	25 mm	3,2 - 6,4 mm	2000	2621630000
HS-FR 3.2-6.4/50 MM W	○	Weiß	50 mm	3,2 - 6,4 mm	1000	2621800000
HS-FR 3.2-6.4/50 MM Y	●	Gelb	50 mm	3,2 - 6,4 mm	1000	2621810000
HS-FR 4.8-9.5/25 MM W	○	Weiß	25 mm	4,8 - 9,5 mm	1000	2621640000
HS-FR 4.8-9.5/25 MM Y	●	Gelb	25 mm	4,8 - 9,5 mm	1000	2621650000
HS-FR 4.8-9.5/50 MM W	○	Weiß	50 mm	4,8 - 9,5 mm	500	2621820000
HS-FR 4.8-9.5/50 MM Y	●	Gelb	50 mm	4,8 - 9,5 mm	500	2621830000
HS-FR 6.4-12.7/25 MM W	○	Weiß	25 mm	6,4 - 12,7 mm	1000	2621660000
HS-FR 6.4-12.7/25 MM Y	●	Gelb	25 mm	6,4 - 12,7 mm	1000	2621670000
HS-FR 6.4-12.7/50 MM W	○	Weiß	50 mm	6,4 - 12,7 mm	500	2621840000
HS-FR 6.4-12.7/50 MM Y	●	Gelb	50 mm	6,4 - 12,7 mm	500	2621850000
HS-FR 9.5-19.1/25 MM W	○	Weiß	25 mm	9,5 - 19,1 mm	1000	2621680000
HS-FR 9.5-19.1/25 MM Y	●	Gelb	25 mm	9,5 - 19,1 mm	1000	2621690000
HS-FR 9.5-19.1/50 MM W	○	Weiß	50 mm	9,5 - 19,1 mm	500	2621860000
HS-FR 9.5-19.1/50 MM Y	●	Gelb	50 mm	9,5 - 19,1 mm	500	2621870000
HS-FR 12.7-25.4/25 MM W	○	Weiß	25 mm	12,7 - 25,4 mm	600	2621700000
HS-FR 12.7-25.4/25 MM Y	●	Gelb	25 mm	12,7 - 25,4 mm	600	2621710000
HS-FR 12.7-25.4/50 MM W	○	Weiß	50 mm	12,7 - 25,4 mm	300	2621880000
HS-FR 12.7-25.4/50 MM Y	●	Gelb	50 mm	12,7 - 25,4 mm	300	2621890000
HS-FR 19.1-38.1/25 MM W	○	Weiß	25 mm	19,1 - 38,1 mm	200	2621720000
HS-FR 19.1-38.1/25 MM Y	●	Gelb	25 mm	19,1 - 38,1 mm	200	2621730000
HS-FR 19.1-38.1/50 MM W	○	Weiß	50 mm	19,1 - 38,1 mm	100	2621900000
HS-FR 19.1-38.1/50 MM Y	●	Gelb	50 mm	19,1 - 38,1 mm	100	2621910000



HSS... Endlos 13 Meter und 30 Meter

Technische Daten

Werkstoff	Schrumpfrate	Temperaturbereich	empf. Schrumpft.	Best.-Nr.	Typ
Polyolefine	3:1	-55 °C...135 °C	90 °C	1426210000	RIBBON HSS HF EL 40/300



Bestelldaten

Typ	Farbe	Länge	Leiteraußen-Ø	VPE	Best.-Nr.
HSS 0.8-2.4 EL W13M	Weiß	13000 mm	0,8 - 2,4 mm	1	1489620000
HSS 0.8-2.4 EL Y13M	Gelb	13000 mm	0,8 - 2,4 mm	1	1489530000
HSS 1.0-3.2 EL W13M	Weiß	13000 mm	1,0 - 3,2 mm	1	1489630000
HSS 1.0-3.2 EL Y13M	Gelb	13000 mm	1,0 - 3,2 mm	1	1489540000
HSS 1.6-4.8 EL W13M	Weiß	13000 mm	1,6 - 4,8 mm	1	1489640000
HSS 1.6-4.8 EL Y13M	Gelb	13000 mm	1,6 - 4,8 mm	1	1489550000
HSS 2.1-6.4 EL W13M	Weiß	13000 mm	2,1 - 6,4 mm	1	1489650000
HSS 2.1-6.4 EL Y13M	Gelb	13000 mm	2,1 - 6,4 mm	1	1489560000
HSS 3.2-9.5 EL W13M	Weiß	13000 mm	3,2 - 9,5 mm	1	1489660000
HSS 3.2-9.5 EL Y13M	Gelb	13000 mm	3,2 - 9,5 mm	1	1489570000
HSS 4.2-12.7 EL W13M	Weiß	13000 mm	4,2 - 12,7 mm	1	1489670000
HSS 4.2-12.7 EL Y13M	Gelb	13000 mm	4,2 - 12,7 mm	1	1489580000
HSS 6.4-19.1 EL W13M	Weiß	13000 mm	6,4 - 19,1 mm	1	1489680000
HSS 6.4-19.1 EL Y13M	Gelb	13000 mm	6,4 - 19,1 mm	1	1489590000

Typ	Farbe	Länge	Leiteraußen-Ø	VPE	Best.-Nr.
HSS 0.8-2.4 EL W30M	Weiß	30000 mm	0,8 - 2,4 mm	1	1505840000
HSS 0.8-2.4 EL Y30M	Gelb	30000 mm	0,8 - 2,4 mm	1	1505760000
HSS 1.0-3.2 EL W30M	Weiß	30000 mm	1 - 3,2 mm	1	1505850000
HSS 1.0-3.2 EL Y30M	Gelb	30000 mm	1 - 3,2 mm	1	1505770000
HSS 1.6-4.8 EL W30M	Weiß	30000 mm	1,6 - 4,8 mm	1	1505860000
HSS 1.6-4.8 EL Y30M	Gelb	30000 mm	1,6 - 4,8 mm	1	1505780000
HSS 2.1-6.4 EL W30M	Weiß	30000 mm	2,1 - 6,4 mm	1	1505870000
HSS 2.1-6.4 EL Y30M	Gelb	30000 mm	2,1 - 6,4 mm	1	1505790000
HSS 3.2-9.5 EL W30M	Weiß	30000 mm	3,2 - 9,5 mm	1	1505880000
HSS 3.2-9.5 EL Y30M	Gelb	30000 mm	3,2 - 9,5 mm	1	1505800000
HSS 4.2-12.7 EL W30M	Weiß	30000 mm	4,2 - 12,7 mm	1	1505890000
HSS 4.2-12.7 EL Y30M	Gelb	30000 mm	4,2 - 12,7 mm	1	1505810000
HSS 6.4-19.1 EL W30M	Weiß	30000 mm	6,4 - 19,1 mm	1	1505900000
HSS 6.4-19.1 EL Y30M	Gelb	30000 mm	6,4 - 19,1 mm	1	1505820000
HSS 8.5-25.4 EL W30M	Weiß	30000 mm	8,5 - 25,4 mm	1	1505910000
HSS 8.5-25.4 EL Y30M	Gelb	30000 mm	8,5 - 25,4 mm	1	1505830000

HSS-HF... Endlos 10 Meter und 13 Meter halogenfrei

Technische Daten

Werkstoff	Schrumpfrate	Temperaturbereich	empf. Schrumpft.	Best.-Nr.	Typ
Polyolefine	2:1	-55 °C...105 °C	90 °C	1426210000	RIBBON HSS HF EL 40/300



Bestelldaten

Typ		Farbe	Länge	Leiteraußen-Ø	VPE	Best.-Nr.
HSS-HF 9.5-19.1 EL W10M	○	Weiß	10000 mm	9,5 - 19,1 mm	1	1423390000
HSS-HF 9.5-19.1 EL Y10M	●	Gelb	10000 mm	9,5 - 19,1 mm	1	1423280000
HSS-HF 12.7-25.4 EL W10M	○	Weiß	10000 mm	12,7 - 25,4 mm	1	1423410000
HSS-HF 12.7-25.4 EL Y10M	●	Gelb	10000 mm	12,7 - 25,4 mm	1	1423290000

Typ		Farbe	Länge	Leiteraußen-Ø	VPE	Best.-Nr.
HSS-HF 1.2-2.4 EL W13M	○	Weiß	13000 mm	1,2 - 2,4 mm	1	1423330000
HSS-HF 1.2-2.4 EL Y13M	●	Gelb	13000 mm	1,2 - 2,4 mm	1	1423220000
HSS-HF 1.6-3.2 EL W13M	○	Weiß	13000 mm	1,6 - 3,2 mm	1	1423340000
HSS-HF 1.6-3.2 EL Y13M	●	Gelb	13000 mm	1,6 - 3,2 mm	1	1423230000
HSS-HF 2.4-4.8 EL W13M	○	Weiß	13000 mm	2,4 - 4,8 mm	1	1423350000
HSS-HF 2.4-4.8 EL Y13M	●	Gelb	13000 mm	2,4 - 4,8 mm	1	1423240000
HSS-HF 3.2-6.4 EL W13M	○	Weiß	13000 mm	3,2 - 6,4 mm	1	1423360000
HSS-HF 3.2-6.4 EL Y13M	●	Gelb	13000 mm	3,2 - 6,4 mm	1	1423250000
HSS-HF 4.8-9.5 EL W13M	○	Weiß	13000 mm	4,8 - 9,5 mm	1	1423370000
HSS-HF 4.8-9.5 EL Y13M	●	Gelb	13000 mm	4,8 - 9,5 mm	1	1423260000
HSS-HF 6.4-12.7 EL W13M	○	Weiß	13000 mm	6,4 - 12,7 mm	1	1423380000
HSS-HF 6.4-12.7 EL Y13M	●	Gelb	13000 mm	6,4 - 12,7 mm	1	1423270000

HSS-HF... Endlos 30 Meter halogenfrei

Technische Daten

Werkstoff	Schrumpfrate	Temperaturbereich	empf. Schrumpft.	Best.-Nr.	Typ
Polyolefine	2:1	-55 °C...105 °C	90 °C	1426210000	RIBBON HSS HF EL 40/300
				2005040000	RIBBON MM 84/300 WS



Bestelldaten

Typ		Farbe	Länge	Leiteraußen-Ø	VPE	Best.-Nr.
HSS-HF 1.2-2.4 EL B30M	●	Blau	30000 mm	1,2 - 2,4 mm	1	1562840000
HSS-HF 1.2-2.4 EL G30M	●	Grün	30000 mm	1,2 - 2,4 mm	1	1562940000
HSS-HF 1.2-2.4 EL R30M	●	Rot	30000 mm	1,2 - 2,4 mm	1	1562740000
HSS-HF 1.2-2.4 EL W30M	○	Weiß	30000 mm	1,2 - 2,4 mm	1	1513240000
HSS-HF 1.2-2.4 EL Y30M	●	Gelb	30000 mm	1,2 - 2,4 mm	1	1513140000
HSS-HF 1.2-2.4 EL SW30M*	●	Schwarz	30000 mm	1,2 - 2,4 mm	1	2518740000
HSS-HF 1.6-3.2 EL B30M	●	Blau	30000 mm	1,6 - 3,2 mm	1	1562850000
HSS-HF 1.6-3.2 EL G30M	●	Grün	30000 mm	1,6 - 3,2 mm	1	1562950000
HSS-HF 1.6-3.2 EL R30M	●	Rot	30000 mm	1,6 - 3,2 mm	1	1562750000
HSS-HF 1.6-3.2 EL W30M	○	Weiß	30000 mm	1,6 - 3,2 mm	1	1513250000
HSS-HF 1.6-3.2 EL Y30M	●	Gelb	30000 mm	1,6 - 3,2 mm	1	1513150000
HSS-HF 1.6-3.2 EL SW30M*	●	Schwarz	30000 mm	1,6 - 3,2 mm	1	2518920000
HSS-HF 2.4-4.8 EL B30M	●	Blau	30000 mm	2,4 - 4,8 mm	1	1562870000
HSS-HF 2.4-4.8 EL G30M	●	Grün	30000 mm	2,4 - 4,8 mm	1	1562970000
HSS-HF 2.4-4.8 EL R30M	●	Rot	30000 mm	2,4 - 4,8 mm	1	1562770000
HSS-HF 2.4-4.8 EL W30M	○	Weiß	30000 mm	2,4 - 4,8 mm	1	1513270000
HSS-HF 2.4-4.8 EL Y30M	●	Gelb	30000 mm	2,4 - 4,8 mm	1	1513170000
HSS-HF 2.4-4.8 EL SW30M*	●	Schwarz	30000 mm	2,4 - 4,8 mm	1	2518930000
HSS-HF 3.2-6.4 EL B30M	●	Blau	30000 mm	3,2 - 6,4 mm	1	1562880000
HSS-HF 3.2-6.4 EL G30M	●	Grün	30000 mm	3,2 - 6,4 mm	1	1562980000
HSS-HF 3.2-6.4 EL R30M	●	Rot	30000 mm	3,2 - 6,4 mm	1	1562780000
HSS-HF 3.2-6.4 EL W30M	○	Weiß	30000 mm	3,2 - 6,4 mm	1	1513280000
HSS-HF 3.2-6.4 EL Y30M	●	Gelb	30000 mm	3,2 - 6,4 mm	1	1513180000
HSS-HF 3.2-6.4 EL SW30M*	●	Schwarz	30000 mm	3,2 - 6,4 mm	1	2518940000
HSS-HF 4.8-9.5 EL B 30M	●	Blau	30000 mm	4,8 - 9,5 mm	1	1562890000
HSS-HF 4.8-9.5 EL G 30M	●	Grün	30000 mm	4,8 - 9,5 mm	1	1562990000
HSS-HF 4.8-9.5 EL R 30M	●	Rot	30000 mm	4,8 - 9,5 mm	1	1562790000
HSS-HF 4.8-9.5 EL W30M	○	Weiß	30000 mm	4,8 - 9,5 mm	1	1513290000
HSS-HF 4.8-9.5 EL Y30M	●	Gelb	30000 mm	4,8 - 9,5 mm	1	1513190000
HSS-HF 4.8-9.5 EL SW30M*	●	Schwarz	30000 mm	4,8 - 9,5 mm	1	2518950000
HSS-HF 6.4-12.7 EL B30M	●	Blau	30000 mm	6,4 - 12,7 mm	1	1562900000
HSS-HF 6.4-12.7 EL G30M	●	Grün	30000 mm	6,4 - 12,7 mm	1	1563020000
HSS-HF 6.4-12.7 EL R30M	●	Rot	30000 mm	6,4 - 12,7 mm	1	1562800000
HSS-HF 6.4-12.7 EL W30M	○	Weiß	30000 mm	6,4 - 12,7 mm	1	1513300000
HSS-HF 6.4-12.7 EL Y30M	●	Gelb	30000 mm	6,4 - 12,7 mm	1	1513200000
HSS-HF 6.4-12.7 EL SW30M*	●	Schwarz	30000 mm	6,4 - 12,7 mm	1	2518960000
HSS-HF 9.5-19.1 EL B30M	●	Blau	30000 mm	9,5 - 19,1 mm	1	1562920000
HSS-HF 9.5-19.1 EL G30M	●	Grün	30000 mm	9,5 - 19,1 mm	1	1563030000
HSS-HF 9.5-19.1 EL R30M	●	Rot	30000 mm	9,5 - 19,1 mm	1	1562820000
HSS-HF 9.5-19.1 EL W30M	○	Weiß	30000 mm	9,5 - 19,1 mm	1	1513320000
HSS-HF 9.5-19.1 EL Y30M	●	Gelb	30000 mm	9,5 - 19,1 mm	1	1513220000
HSS-HF 9.5-19.1 EL SW30M*	●	Schwarz	30000 mm	9,5 - 19,1 mm	1	2518970000
HSS-HF 12.7-25.4 EL B30M	●	Blau	30000 mm	12,7 - 25,4 mm	1	1562930000
HSS-HF 12.7-25.4 EL G30M	●	Grün	30000 mm	12,7 - 25,4 mm	1	1563040000
HSS-HF 12.7-25.4 EL R30M	●	Rot	30000 mm	12,7 - 25,4 mm	1	1562830000
HSS-HF 12.7-25.4EL W30M	○	Weiß	30000 mm	12,7 - 25,4 mm	1	1513330000
HSS-HF 12.7-25.4EL Y30M	●	Gelb	30000 mm	12,7 - 25,4 mm	1	1513230000
HSS-HF 12.7-25.4EL SW30M*	●	Schwarz	30000 mm	12,7 - 25,4 mm	1	2518980000

*weißes Farbband verwenden

HSS-HF... Endlos 50 Meter halogenfrei

Technische Daten

Werkstoff	Schrumpfrate	Temperaturbereich	empf. Schrumpft.	Best.-Nr.	Typ
Polyolefine	2:1	-55...105 °C	90 °C	2005040000	RIBBON MM 84/300 WS



Bestelldaten

Typ	Farbe	Länge	Leiteraußen-Ø	VPE	Best.-Nr.
HSS-HF 9.5-19.1 EL Y50M	● Gelb	50000 mm	9,5 - 19,1 mm	1	1562720000
HSS-HF 12.7-25.4 EL Y50M	● Gelb	50000 mm	12,7 - 25,4 mm	1	1562730000

HSS-HF... Endlos 75 Meter halogenfrei

Technische Daten

Werkstoff	Schrumpfrate	Temperaturbereich	empf. Schrumpft.	Best.-Nr.	Typ
Polyolefine	2:1	-55...105 °C	90 °C	2005040000	RIBBON MM 84/300 WS



Bestelldaten

Typ	Farbe	Länge	Leiteraußen-Ø	VPE	Best.-Nr.
HSS-HF 1.2-2.4 EL Y75M	● Gelb	75000 mm	1,2 - 2,4 mm	1	1562640000
HSS-HF 1.2-2.4 EL W75M	○ Weiß	75000 mm	1,2 - 2,4 mm	1	2904850000
HSS-HF 1.6-3.2 EL Y75M	● Gelb	75000 mm	1,6 - 3,2 mm	1	1562650000
HSS-HF 1.6-3.2 EL W75M	○ Weiß	75000 mm	1,6 - 3,2 mm	1	2904840000
HSS-HF 2.4-4.8 EL Y75M	● Gelb	75000 mm	2,4 - 4,8 mm	1	1562670000
HSS-HF 2.4-4.8 EL W75M	○ Weiß	75000 mm	2,4 - 4,8 mm	1	2904830000
HSS-HF 3.2-6.4 EL Y75M	● Gelb	75000 mm	3,2 - 6,4 mm	1	1562680000
HSS-HF 3.2-6.4 EL W75M	○ Weiß	75000 mm	3,2 - 6,4 mm	1	2788640000
HSS-HF 4.8-9.5 EL Y75M	● Gelb	75000 mm	4,8 - 9,5 mm	1	1562690000
HSS-HF 6.4-12.7 EL Y75M	● Gelb	75000 mm	6,4 - 12,7 mm	1	1562700000



Die ovale Kontur des Schrumpfschlauchs erleichtert die Montage auf dem Markierer. Das spart Zeit bei der Kennzeichnung der Leiter und Kabel. Nach dem Schrumpfen des Schlauchs ist eine optimale Passform erreicht und der Leiter platzsparend markiert.

Gerätemarkierer

ESG, SM, CC, EL und THM

Gerätemarkierer ESG

Technische Daten

Werkstoff	Temperaturbereich	Brandklasse gem. UL 94	Kleber	Best.-Nr.	Typ
Polyester	-40...120 °C	V-0	Acrylatkleber	2005080000	RIBBON MM 76/360 SW
				2005040000	RIBBON MM 84/300 WS



Bestelldaten

Typ		Farbe	Höhe	Breite	VPE	Best.-Nr.
ESG 6/15 MM GE	●	Gelb	15 mm	6 mm	3000	2619950000
ESG 6/15 MM GR	●	Grau	15 mm	6 mm	3000	2619960000
ESG 6/15 MM WS	○	Weiß	15 mm	6 mm	3000	2619940000
ESG 6/17 MM GE	●	Gelb	17 mm	6 mm	3000	2005110000
ESG 6/17 MM GE*	●	Gelb	17 mm	6 mm	1000	2496780000
ESG 6/17 MM GR	●	Grau	17 mm	6 mm	3000	2005120000
ESG 6/17 MM SW	●	Schwarz	17 mm	6 mm	3000	2005130000
ESG 6/17 MM WS	○	Weiß	17 mm	6 mm	3000	2005100000
ESG 6/17 MM WS*	○	Weiß	17 mm	6 mm	1000	2496790000
ESG 8/20 MM GE	●	Gelb	20 mm	8 mm	3000	2005150000
ESG 8/20 MM GE*	●	Gelb	20 mm	8 mm	1000	2496800000
ESG 8/20 MM GR	●	Grau	20 mm	8 mm	3000	2005160000
ESG 8/20 MM SW	●	Schwarz	20 mm	8 mm	3000	2005170000
ESG 8/20 MM WS	○	Weiß	20 mm	8 mm	3000	2005140000
ESG 8/20 MM WS*	○	Weiß	20 mm	8 mm	1000	2496810000
ESG 9/17 MM GE	●	Gelb	17 mm	9 mm	3000	2005210000
ESG 9/17 MM GE*	●	Gelb	17 mm	9 mm	1000	2496820000
ESG 9/17 MM GR	●	Grau	17 mm	9 mm	3000	2005230000
ESG 9/17 MM SW	●	Schwarz	17 mm	9 mm	3000	2005250000
ESG 9/17 MM WS	○	Weiß	17 mm	9 mm	3000	2005190000
ESG 9/17 MM WS*	○	Weiß	17 mm	9 mm	1000	2496830000

*kleine Verpackungseinheit

Gerätemarkierer erhaben – ESG-FO

Technische Daten

Werkstoff	Temperaturbereich	Brandklasse gem. UL 94	Kleber	Best.-Nr.	Typ
Polyester	-30...80 °C	V-0	PE-Schaum mit Acrylatkleber	2005080000	RIBBON MM 76/360 SW



Bestelldaten

Typ		Farbe	Höhe	Breite	VPE	Best.-Nr.
ESG-FO 6/15 MM GE	●	Gelb	6 mm	15 mm	1000	2620990000
ESG-FO 6/15 MM SI	●	Silber	6 mm	15 mm	1000	2621060000
ESG-FO 6/15 MM WS	○	Weiß	6 mm	15 mm	1000	2620980000
ESG-FO 6/17 MM GE	●	Gelb	6 mm	17 mm	1000	2620000000
ESG-FO 6/17 MM SI	●	Silber	6 mm	17 mm	1000	2620910000
ESG-FO 6/17 MM WS	○	Weiß	6 mm	17 mm	1000	2619990000
ESG-FO 8/20 MM GE	●	Gelb	8 mm	20 mm	1000	2620960000
ESG-FO 8/20 MM SI	●	Silber	8 mm	20 mm	1000	2620970000
ESG-FO 8/20 MM WS	○	Weiß	8 mm	20 mm	1000	2620950000
ESG-FO 9/17 MM GE	●	Gelb	9 mm	17 mm	1000	2620920000
ESG-FO 9/17 MM SI	●	Silber	9 mm	17 mm	1000	2620940000
ESG-FO 9/17 MM WS	○	Weiß	9 mm	17 mm	1000	2620930000

Gerätemarkierer SM

Technische Daten

Werkstoff	Temperaturbereich	Brandklasse gem. UL 94	Kleber	Best.-Nr.	Typ
Polyester	-40...120 °C	V-0	Acrylatkleber	2005080000	RIBBON MM 76/360 SW
				2005040000	RIBBON MM 84/300 WS



Bestelldaten

Typ	Farbe	Höhe	Breite	VPE	Best.-Nr.
SM 18/9,5 MM GE	● Gelb	9 mm	18 mm	1000	2006240000
SM 18/9,5 MM GR	● Grau	9 mm	18 mm	1000	2006260000
SM 18/9,5 MM SW	● Schwarz	9 mm	18 mm	1000	2006200000
SM 18/9,5 MM WS	○ Weiß	9 mm	18 mm	1000	2006220000
SM 18/9,5 MM GR*	● Grün	9 mm	18 mm	100	2496840000
SM 18/9,5 MM WS*	○ Weiß	9 mm	18 mm	100	2496850000
SM 27/8 MM GE	● Gelb	8 mm	27 mm	1000	2006420000
SM 27/8 MM GN	● Grün	8 mm	27 mm	1000	2006490000
SM 27/8 MM GR	● Grau	8 mm	27 mm	1000	2006480000
SM 27/8 MM RT	● Rot	8 mm	27 mm	1000	2006460000
SM 27/8 MM SW	● Schwarz	8 mm	27 mm	1000	2006440000
SM 27/8 MM WS	○ Weiß	8 mm	27 mm	1000	2006400000
SM 27/8 MM GE*	● Gelb	8 mm	27 mm	100	2496970000
SM 27/8 MM GN*	● Grün	8 mm	27 mm	100	2496980000
SM 27/8 MM GR*	● Grau	8 mm	27 mm	100	2496990000
SM 27/8 MM WS*	○ Weiß	8 mm	27 mm	100	2497000000
SM 27/12,5 MM GE	● Gelb	12,5 mm	27 mm	1000	2006510000
SM 27/12,5 MM GN	● Grün	12,5 mm	27 mm	1000	2006550000
SM 27/12,5 MM GR	● Grau	12,5 mm	27 mm	1000	2006520000
SM 27/12,5 MM RT	● Rot	12,5 mm	27 mm	1000	2006540000
SM 27/12,5 MM SW	● Schwarz	12,5 mm	27 mm	1000	2006530000
SM 27/12,5 MM WS	○ Weiß	12,5 mm	27 mm	1000	2006500000
SM 27/12,5 MM GR*	● Grün	12,5 mm	27 mm	100	2496860000
SM 27/12,5 MM WS*	○ Weiß	12,5 mm	27 mm	100	2496870000
SM 27/18 MM GE	● Gelb	18 mm	27 mm	1000	2006300000
SM 27/18 MM GN	● Grün	18 mm	27 mm	1000	2006380000
SM 27/18 MM GR	● Grau	18 mm	27 mm	1000	2006340000
SM 27/18 MM RT	● Rot	18 mm	27 mm	1000	2006360000
SM 27/18 MM SW	● Schwarz	18 mm	27 mm	1000	2006320000
SM 27/18 MM WS	○ Weiß	18 mm	27 mm	1000	2006280000
SM 27/18 MM GE*	● Gelb	18 mm	27 mm	100	2496880000
SM 27/18 MM GN*	● Grün	18 mm	27 mm	100	2496890000
SM 27/18 MM GR*	● Grau	18 mm	27 mm	100	2496900000
SM 27/18 MM RT*	● Rot	18 mm	27 mm	100	2496910000
SM 27/18 MM WS*	○ Weiß	18 mm	27 mm	100	2496920000

*kleine Verpackungseinheit

Bestelldaten

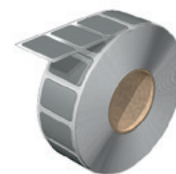
Typ	Farbe	Höhe	Breite	VPE	Best.-Nr.
SM 27/18-22 MM GE	● Gelb	53,75 mm	27 mm	1000	2005810000
SM 27/18-22 MM GN	● Grün	53,75 mm	27 mm	1000	2005920000
SM 27/18-22 MM GR	● Grau	53,75 mm	27 mm	1000	2005860000
SM 27/18-22 MM RT	● Rot	53,75 mm	27 mm	1000	2005900000
SM 27/18-22 MM SW	● Schwarz	53,75 mm	27 mm	1000	2005880000
SM 27/18-22 MM WS*	○ Weiß	53,75 mm	27 mm	100	2005840000
SM 27/18-22 MM GE*	● Gelb	53,75 mm	27 mm	100	2496930000
SM 27/18-22 MM GR*	● Grau	53,75 mm	27 mm	100	2496940000
SM 27/18-22 MM SW*	● Schwarz	53,75 mm	27 mm	100	2496950000
SM 27/18-22 MM WS*	○ Weiß	53,75 mm	27 mm	100	2496960000
SM 36/18-30 MM GE	● Gelb	62 mm	36 mm	1000	2006080000
SM 36/18-30 MM GN	● Grün	62 mm	36 mm	1000	2006180000
SM 36/18-30 MM GR	● Grau	62 mm	36 mm	1000	2006120000
SM 36/18-30 MM RT	● Rot	62 mm	36 mm	1000	2006160000
SM 36/18-30 MM SW	● Schwarz	62 mm	36 mm	1000	2006140000
SM 36/18-30 MM WS	○ Weiß	62 mm	36 mm	1000	2006100000
SM 36/18-30 MM GR*	● Grün	62 mm	36 mm	100	2497010000
SM 36/18-30 MM WS*	○ Weiß	62 mm	36 mm	100	2497020000

*kleine Verpackungseinheit

Gerätemarkierer erhaben – SM-FO

Technische Daten

Werkstoff	Temperaturbereich	Brandklasse gem. UL 94	Kleber	Best.-Nr.	Typ
Polyester	-30...80 °C	V-0	PE-Schaum mit Acrylatkleber	2005080000	RIBBON MM 76/360 SW

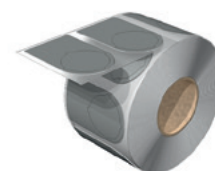


Bestelldaten

Typ		Farbe	Höhe	Breite	VPE	Best.-Nr.
SM-FO 18/9.5 MM SI	●	Silber	9 mm	18 mm	500	2621170000
SM-FO 18/9.5 MM WS	○	Weiß	9 mm	18 mm	500	2621160000
SM-FO 22/22 MM GE	●	Gelb	22 mm	22 mm	500	2712080000
SM-FO 22/22 MM SI	●	Silber	22 mm	22 mm	500	2712070000
SM-FO 22/22 MM WS	○	Weiß	22 mm	22 mm	500	2712060000
SM-FO 27/12.5 MM GE	●	Gelb	12,5 mm	27 mm	500	2621230000
SM-FO 27/12.5 MM SI	●	Silber	12,5 mm	27 mm	500	2621240000
SM-FO 27/12.5 MM WS	○	Weiß	12,5 mm	27 mm	500	2621220000
SM-FO 27/18 MM GE	●	Gelb	18 mm	27 mm	500	2621110000
SM-FO 27/18 MM SI	●	Silber	18 mm	27 mm	500	2621120000
SM-FO 27/18 MM WS	○	Weiß	18 mm	27 mm	500	2621100000
SM-FO 27/8 MM GE	●	Gelb	8 mm	27 mm	500	2621080000
SM-FO 27/8 MM SI	●	Silber	8 mm	27 mm	500	2621090000
SM-FO 27/8 MM WS	○	Weiß	8 mm	27 mm	500	2621070000

Bestelldaten

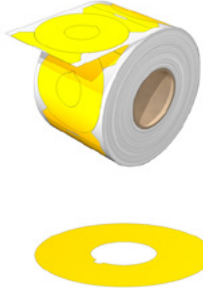
Typ		Farbe	Höhe	Breite	VPE	Best.-Nr.
SM-FO 27/18-22 MM GE	●	Gelb	47,75 mm	27 mm	500	2621140000
SM-FO 27/18-22 MM SI	●	Silber	47,75 mm	27 mm	500	2621130000
SM-FO 27/18-22 MM WS	○	Weiß	47,75 mm	27 mm	500	2621150000
SM-FO 36/18-30 MM GE	●	Gelb	56 mm	36 mm	100	2621200000
SM-FO 36/18-30 MM SI	●	Silber	56 mm	36 mm	100	2621210000
SM-FO 36/18-30 MM WS	○	Weiß	56 mm	36 mm	100	2621190000



Gerätemarkierer SM DIA

Technische Daten

Werkstoff	Temperaturbereich	Brandklasse gem. UL 94	Kleber	Best.-Nr.	Typ
Polyester	-40...120 °C	V-0	Acrylatkleber	2005080000	RIBBON MM 76/360 SW



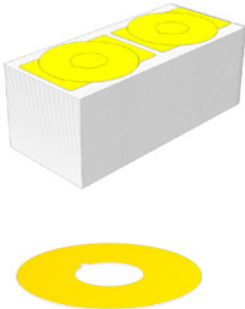
Bestelldaten

Typ	Farbe	Durchmesser	VPE	Best.-Nr.
SM DIA 60-22 MM GE	● Gelb	60 mm	450	2006060000
SM DIA 60-22 MM GE	● Gelb	60 mm	100	2497030000

Gerätemarkierer erhaben – SM-FO DIA

Technische Daten

Werkstoff	Temperaturbereich	Brandklasse gem. UL 94	Kleber	Best.-Nr.	Typ
Polyester	-30...80 °C	V-0	PE-Schaum mit Acrylatkleber	2005080000	RIBBON MM 76/360 SW



Bestelldaten

Typ	Farbe	Durchmesser	VPE	Best.-Nr.
SM-FO DIA 60-22 MM GE	● Gelb	60 mm	100	2621180000

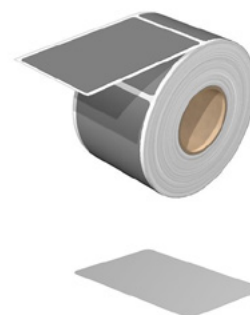


Gerätemarkiere CC-FO: Strapazierfähiges, laminiertes Polyester in Kombination mit starkem Schaumuntergrund sorgen für eine hoch qualitative Optik und extreme Reißfestigkeit.

Gerätemarkierer CC

Technische Daten

Werkstoff	Temperaturbereich	Brandklasse gem. UL 94	Kleber	Best.-Nr.	Typ
Polyester	-40...120 °C	V-0	Acrylatkleber	2005080000	RIBBON MM 76/360 SW
				2005040000	RIBBON MM 84/300 WS



Bestelldaten

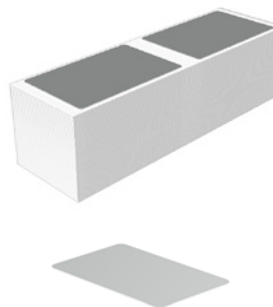
Typ	Farbe	Höhe	Breite	VPE	Best.-Nr.
CC 15/27 MM GE	● Gelb	27 mm	15 mm	450	2005630000
CC 15/27 MM GR	● Grau	27 mm	15 mm	450	2005660000
CC 15/27 MM SW	● Schwarz	27 mm	15 mm	450	2005690000
CC 15/27 MM WS	○ Weiß	27 mm	15 mm	450	2005600000
CC 15/45 MM GE	● Gelb	45 mm	15 mm	450	2005520000
CC 15/45 MM GR	● Grau	45 mm	15 mm	450	2005540000
CC 15/45 MM SW	● Schwarz	45 mm	15 mm	450	2005570000
CC 15/45 MM WS	○ Weiß	45 mm	15 mm	450	2005500000
CC 15/60 MM GE	● Gelb	60 mm	15 mm	450	2005430000
CC 15/60 MM GR	● Grau	60 mm	15 mm	450	2005460000
CC 15/60 MM SW	● Schwarz	60 mm	15 mm	450	2005480000
CC 15/60 MM WS	○ Weiß	60 mm	15 mm	450	2005410000
CC 30/60 MM GE	● Gelb	60 mm	30 mm	450	2005350000
CC 30/60 MM GR	● Grau	60 mm	30 mm	450	2005370000
CC 30/60 MM SW	● Schwarz	60 mm	30 mm	450	2005390000
CC 30/60 MM WS	○ Weiß	60 mm	30 mm	450	2005330000
CC 85/54 MM GE	● Gelb	54 mm	85 mm	450	2005280000
CC 85/54 MM GR	● Grau	54 mm	85 mm	450	2005290000
CC 85/54 MM SW	● Schwarz	54 mm	85 mm	450	2005310000
CC 85/54 MM WS	○ Weiß	54 mm	85 mm	450	2005270000
CC 85/54 MM GR*	● Grau	54 mm	85 mm	100	2496760000
CC 85/54 MM WS*	○ Weiß	54 mm	85 mm	100	2496770000
CC 74/101 MM GE	● Gelb	100 mm	74 mm	250	2885770000
CC 74/101 MM GR	● Grau	100 mm	74 mm	250	2885760000
CC 74/101 MM WS	○ Weiß	100 mm	74 mm	250	2885750000

*kleine Verpackungseinheit

Gerätemarkierer erhaben – CC-F0

Technische Daten

Werkstoff	Temperaturbereich	Brandklasse gem. UL 94	Kleber	Best.-Nr.	Typ
Polyester	-30...80 °C	V-0	PE-Schaum mit Acrylatkleber	2005080000	RIBBON MM 76/360 SW



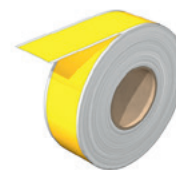
Bestelldaten

Typ	Farbe	Höhe	Breite	VPE	Best.-Nr.
CC-F0 15/27 MM GE	● Gelb	15 mm	27 mm	500	2621380000
CC-F0 15/27 MM SI	● Grau	15 mm	27 mm	500	2621390000
CC-F0 15/27 MM WS	○ Weiß	15 mm	27 mm	500	2621370000
CC-F0 15/45 MM GE	● Gelb	15 mm	45 mm	500	2621350000
CC-F0 15/45 MM SI	● Silber	15 mm	45 mm	500	2621360000
CC-F0 15/45 MM WS	○ Weiß	15 mm	45 mm	500	2621340000
CC-F0 15/60 MM GE	● Gelb	15 mm	60 mm	500	2621320000
CC-F0 15/60 MM SI	● Silber	15 mm	60 mm	500	2621330000
CC-F0 15/60 MM WS	○ Weiß	15 mm	60 mm	500	2621310000
CC-F0 30/60 MM GE	● Gelb	30 mm	60 mm	100	2621290000
CC-F0 30/60 MM SI	● Silber	30 mm	60 mm	100	2621300000
CC-F0 30/60 MM WS	○ Weiß	30 mm	60 mm	100	2621280000
CC-F0 85/54 MM GE	● Gelb	54 mm	85 mm	100	2621260000
CC-F0 85/54 MM SI	● Silber	54 mm	85 mm	100	2621270000
CC-F0 85/54 MM WS	○ Weiß	54 mm	85 mm	100	2621250000
CC-F0 74/101 MM GE	● Gelb	101 mm	74 mm	100	2885740000
CC-F0 74/101 MM SI	● Silber	101 mm	74 mm	100	2885730000
CC-F0 74/101 MM WS	○ Weiß	101 mm	74 mm	100	2885720000

Gerätemarkierer Endlos

Technische Daten

Werkstoff	Temperaturbereich	Brandklasse gem. UL 94	Kleber	Best.-Nr.	Typ
Polyester	-40...120 °C	V-0	Acrylatkleber	2005040000	RIBBON MM 84/300 WS
				2005080000	RIBBON MM 76/360 SW
				2005070000	RIBBON MM 110/360 SW
				2918800000	RIBBON MM 110/300 WS



Bestelldaten

Typ	Farbe	Breite	Länge	VPE	Best.-Nr.
EL 6 MM GE 30M	● Gelb	6 mm	30000 mm	1	2621410000
EL 6 MM WS 30M	○ Weiß	6 mm	30000 mm	1	2621400000
EL 9 MM GE 30M	● Gelb	9 mm	30000 mm	1	2621430000
EL 9 MM WS 30M	○ Weiß	9 mm	30000 mm	1	2621420000
EL 12 MM BL 30M	● Blau	12 mm	30000 mm	1	2518680000
EL 12 MM RT 30M	● Rot	12 mm	30000 mm	1	2528220000
EL 12 MM GN 30M	● Grün	12 mm	30000 mm	1	2528320000
EL 12 MM GE 30M	● Gelb	12 mm	30000 mm	1	2006580000
EL 12 MM WS 30M	○ Weiß	12 mm	30000 mm	1	2006570000
EL 12 MM SW 30M	● Schwarz	12 mm	30000 mm	1	2528380000
EL 12 MM SI 30M	● Silber	12 mm	30000 mm	1	2006560000
EL 15 MM BL 30M	● Blau	15 mm	30000 mm	1	2518990000
EL 15 MM RT 30M	● Rot	15 mm	30000 mm	1	2528270000
EL 15 MM GN 30M	● Grün	15 mm	30000 mm	1	2528330000
EL 15 MM GE 30M	● Gelb	15 mm	30000 mm	1	2006600000
EL 15 MM WS 30M	○ Weiß	15 mm	30000 mm	1	2006590000
EL 15 MM SW 30M	● Schwarz	15 mm	30000 mm	1	2528390000
EL 15 MM SI 30M	● Silber	15 mm	30000 mm	1	2006610000
EL 27 MM BL 30M	● Blau	27 mm	30000 mm	1	2519000000
EL 27 MM RT 30M	● Rot	27 mm	30000 mm	1	2528280000
EL 27 MM GN 30M	● Grün	27 mm	30000 mm	1	2528340000
EL 27 MM GE 30M	● Gelb	27 mm	30000 mm	1	2006640000
EL 27 MM WS 30M	○ Weiß	27 mm	30000 mm	1	2006630000
EL 27 MM SW 30M	● Schwarz	27 mm	30000 mm	1	2528400000
EL 27 MM SI 30M	● Silber	27 mm	30000 mm	1	2006620000
EL 38 MM BL 30M	● Blau	38 mm	30000 mm	1	2519010000
EL 38 MM RT 30M	● Rot	38 mm	30000 mm	1	2528290000
EL 38 MM GN 30M	● Grün	38 mm	30000 mm	1	2528350000
EL 38 MM GE 30M	● Gelb	38 mm	30000 mm	1	2006670000
EL 38 MM WS 30M	○ Weiß	38 mm	30000 mm	1	2006660000
EL 38 MM SW 30M	● Schwarz	38 mm	30000 mm	1	2528410000
EL 38 MM SI 30M	● Silber	38 mm	30000 mm	1	2006650000
EL 60 MM BL 30M	● Blau	60 mm	30000 mm	1	2519020000
EL 60 MM RT 30M	● Rot	60 mm	30000 mm	1	2528300000
EL 60 MM GN 30M	● Grün	60 mm	30000 mm	1	2528360000
EL 60 MM GE 30M	● Gelb	60 mm	30000 mm	1	2006700000
EL 60 MM WS 30M	○ Weiß	60 mm	30000 mm	1	2006690000
EL 60 MM SW 30M	● Schwarz	60 mm	30000 mm	1	2528420000
EL 60 MM SI 30M	● Silber	60 mm	30000 mm	1	2006680000
EL 100 MM BL 30M	● Blau	100 mm	30000 mm	1	2519030000
EL 100 MM RT 30M	● Rot	100 mm	30000 mm	1	2528310000
EL 100 MM GN 30M	● Grün	100 mm	30000 mm	1	2528370000
EL 100 MM GE 30M	● Gelb	100 mm	30000 mm	1	2006730000
EL 100 MM WS 30M	○ Weiß	100 mm	30000 mm	1	2006720000
EL 100 MM SW 30M	● Schwarz	100 mm	30000 mm	1	2528430000
EL 100 MM SI 30M	● Silber	100 mm	30000 mm	1	2006710000

Gerätemarkierer EL-CC Rail

Technische Daten

Werkstoff	Temperaturbereich	Brandklasse gem. UL 94	Best.-Nr.	Typ
Polypropylen	-50...100°C	HB	2005080000	RIBBON MM 76/360 SW
			2005070000	RIBBON MM 110/360 SW



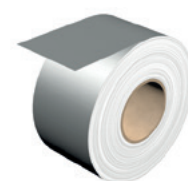
Bestelldaten

Typ	Farbe	Breite	Länge	VPE	Best.-Nr.
EL CC-RAIL MM GE 30M	● Gelb	15 mm	30000 mm	1	2619980000
EL CC-RAIL MM WS 30M	○ Weiß	15 mm	30000 mm	1	2619970000

THM EL – Endlos Polyester

Technische Daten

Werkstoff	Temperaturbereich	Brandklasse gem. UL 94	Kleber	Best.-Nr.	Typ
Polyester	-40...150 °C	V-0	Acrylatkleber	2005070000	RIBBON MM 110/360 SW



Bestelldaten

Typ	Farbe	Breite	Länge	VPE	Best.-Nr.
THM EL 24 SI 3L 30M	● Silber	24 mm	30000 mm	1	1356520000
THM EL 30 GE 30M	● Gelb	30 mm	30000 mm	1	1517190000
THM EL 30 SI 30M	● Silber	30 mm	30000 mm	1	1517200000
THM EL 30 WS 30M	○ Weiß	30 mm	30000 mm	1	1517180000
THM EL 36 TR 30M	Transparent	36 mm	30000 mm	1	2799290000
THM EL 50 GE 30M	● Gelb	30 mm	30000 mm	1	1517230000
THM EL 50 SI 30M	● Silber	50 mm	30000 mm	1	1517240000
THM EL 50 WS 30M	○ Weiß	50 mm	30000 mm	1	1517220000
THM EL 60 SI 50M	● Silber	60 mm	50000 mm	1	1391400000
THM EL 100 GE 30M	● Gelb	100 mm	30000 mm	1	1419980000
THM EL 100 SI 30M	● Silber	100 mm	30000 mm	1	1517270000
THM EL 100 WS 30M	○ Weiß	100 mm	30000 mm	1	1420010000

THM EL VIN – Endlos Vinyl

Technische Daten

Werkstoff	Temperaturbereich	Brandklasse gem. UL 94	Kleber	Best.-Nr.	Typ
Vinylfilm	-40...80 °C	HB	Polyacrylatkleber	2005070000	RIBBON MM 110/360 SW

Bestelldaten

Typ	Farbe	Breite	Länge	VPE	Best.-Nr.
THM EL VIN 15 WS 2L 30M	○ Weiß	15 mm	30000 mm	1	1307670000
THM EL VIN 15 WS 5L 30M	○ Weiß	15 mm	30000 mm	1	1096170000
THM EL VIN 24 WS 3L 30M	○ Weiß	24 mm	30000 mm	1	1105550000
THM EL VIN 25 GE 30M	● Gelb	25 mm	30000 mm	1	1463810000
THM EL VIN 38 WS 30M	○ Weiß	38 mm	30000 mm	1	1105560000
THM EL VIN 45 WS 30M	○ Weiß	45 mm	30000 mm	1	1474640000
THM EL VIN 50 GE 30M	● Gelb	50 mm	30000 mm	1	1463820000
THM EL VIN 100 GE 30M	● Gelb	100 mm	30000 mm	1	1463830000
THM EL VIN 100 WS 30M	○ Weiß	100 mm	30000 mm	1	2518700000



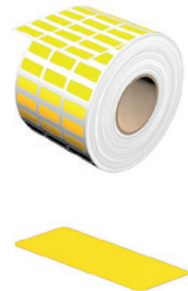
THM MT

Technische Daten

Werkstoff	Temperaturbereich	Brandklasse gem. UL 94	Kleber	Best.-Nr.	Typ
Polyester	-40 °C...150 °C	V-0	Acrylatkleber	2005070000	RIBBON MM 110/360 SW

Bestelldaten

Typ		Farbe	Höhe	Breite	VPE	Best.-Nr.
THM MT30x 101/150 SI/G	●	Silber	101 mm	150 mm	250	1778170000
THM MT30X 101/48 GE	●	Gelb	101 mm	48 mm	500	1751821687
THM MT30X 101/48 SI	●	Silber	101 mm	48 mm	500	1751820001
THM MT30X 101/48 WS	○	Weiß	101 mm	48 mm	500	1751821044
THM MT30X 101/74 WS	○	Weiß	101 mm	74 mm	500	2455620000
THM MT30X 101/74 GE	●	Gelb	101 mm	74 mm	500	1061810000
THM MT30X 101/74 SI	●	Silber	101 mm	74 mm	500	1762960001
THM MT30X 12/6 GE	●	Gelb	12 mm	6 mm	10000	1391390000
THM MT30X 15/4 GE	●	Gelb	15 mm	4 mm	10000	1072690000
THM MT30X 15/4 WS	○	Weiß	15 mm	4 mm	10000	2799200000
THM MT30X 15/6 GE	●	Gelb	15 mm	6 mm	10000	1753231687
THM MT30X 15/6 SI	●	Silber	15 mm	6 mm	10000	1753230001
THM MT30X 15/6 WS	○	Weiß	15 mm	6 mm	10000	1753231044
THM MT30X 15/9 GE	●	Gelb	15 mm	9 mm	10000	1058740000
THM MT30X 15/9 WS	○	Weiß	15 mm	9 mm	10000	1058750000
THM MT30X 16/7 GE	●	Gelb	16 mm	7 mm	12500	1852520000
THM MT30X 16.5/5.1 WS	○	Weiß	16,5 mm	5,1 mm	10000	2799300000
THM MT30X 17/8 GE	●	Gelb	17 mm	8 mm	10000	1027620000
THM MT30X 17/8 WS	○	Weiß	17 mm	8 mm	10000	2712050000
THM MT30X 17/9 GE	●	Gelb	17 mm	9 mm	10000	1856650000
THM MT30X 17/9 SI	●	Silber	17 mm	9 mm	10000	1356500000
THM MT30X 17/9 WS	○	Weiß	17 mm	9 mm	10000	1968130000
THM MT30X 18/6 GE	●	Gelb	18 mm	6 mm	10000	1753271687
THM MT30X 18/6 SI	●	Silber	18 mm	6 mm	10000	1753270001
THM MT30X 18/6 WS	○	Weiß	18 mm	6 mm	10000	1753271044
THM MT30X 18/6.5 SI	●	Silber	18 mm	6,5 mm	10000	2713810000
THM MT30X 18/9 GE	●	Gelb	18 mm	9 mm	10000	1753251687
THM MT30X 18/9 SI	●	Silber	18 mm	9 mm	10000	1753250001
THM MT30X 18/9 WS	○	Weiß	18 mm	9 mm	10000	1753251044
THM MT30X 20/8 GE	●	Gelb	20 mm	8 mm	10000	1753241687
THM MT30X 20/8 WS	○	Weiß	20 mm	8 mm	10000	1753241044
THM MT30X 25/12 GE	●	Gelb	25 mm	12 mm	10000	1751751687
THM MT30X 25/12 SI	●	Silber	25 mm	12 mm	10000	1751750001
THM MT30X 25/12 WS	○	Weiß	25 mm	12 mm	10000	1751751044
THM MT30X 25.4/12.7 TR		Transparent	25,4 mm	12,7 mm	10000	2798960000
THM MT30X 26/10 WS	○	Weiß	26 mm	10 mm	10000	1751761044
THM MT30X 30/20 GE	●	Gelb	30 mm	20 mm	6000	1753261687
THM MT30X DIA 30 GE	●	Gelb	30 mm		1000	2712040000
THM MT30X 45/23 GE	●	Gelb	45 mm	23 mm	2000	1751811687
THM MT30X 45/23 SI	●	Silber	45 mm	23 mm	2000	1751810001
THM MT30X 45/23 WS	○	Weiß	45 mm	23 mm	2000	1751811044
THM MT30X 50/18 WS	○	Weiß	50 mm	18 mm	2000	2621550000
THM MT30X 57/27 SI	●	Silber	57 mm	27 mm	2000	1852540000
THM MT30X 65/35 GE	●	Gelb	65 mm	35 mm	1000	1751831687
THM MT30X 65/35 SI	●	Silber	65 mm	35 mm	1000	1751830001
THM MT30X 65/35 WS	○	Weiß	65 mm	35 mm	1000	1751831044
THM MT30X 89/60 SI	●	Silber	89 mm	60 mm	1000	1003410000



THM GEW

Technische Daten

Werkstoff	Temperaturbereich	Brandklasse gem. UL 94	Kleber	Best.-Nr.	Typ
Baumwollgewebe	-29 °C...80 °C	V-0	Kautschukkleber	2005070000	RIBBON MM 110/360 SW



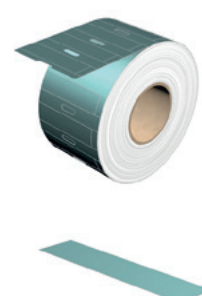
Bestelldaten

Typ	Farbe	Höhe	Breite	VPE	Best.-Nr.
THM GEW 15/6 GE	● Gelb	15 mm	6 mm	10000	1059790000
THM GEW 15/6 WS	○ Weiß	15 mm	6 mm	10000	1059780000
THM GEW 15/9 GE	● Gelb	15 mm	9 mm	10000	1365630000
THM GEW 17/9 GE	● Gelb	17 mm	9 mm	10000	1059810000
THM GEW 17/9 WS	○ Weiß	17 mm	9 mm	10000	1059800000
THM GEW 18/6 GE	● Gelb	18 mm	6 mm	10000	1059830000
THM GEW 18/6 WS	○ Weiß	18 mm	6 mm	10000	1059820000
THM GEW 18/9 GE	● Gelb	18 mm	9 mm	10000	1059850000
THM GEW 18/9 WS	○ Weiß	18 mm	9 mm	10000	1059840000
THM GEW 20/10 GE	● Gelb	20 mm	12 mm	5000	2712030000
THM GEW 20/10 WS	○ Weiß	20 mm	10 mm	5000	2712020000
THM GEW 20/12 GE	● Gelb	20 mm	12 mm	2000	1391380000
THM GEW 20/8 GE	● Gelb	20 mm	8 mm	10000	1059880000
THM GEW 20/8 WS	○ Weiß	20 mm	8 mm	10000	1059870000
THM GEW 30/8 GE	● Gelb	30 mm	8 mm	10000	1114450000
THM GEW 38/19 GE	● Gelb	38 mm	19 mm	2000	1335100000
THM GEW 45/23 GE	● Gelb	45 mm	23 mm	2000	1368740000

THM ET für Siemens – nicht klebende Etiketten

Technische Daten

Werkstoff	Temperaturbereich	Brandklasse gem. UL 94	Best.-Nr.	Typ
Polypropylen	-50...100 °C	HB	2005070000	RIBBON MM 110/360 SW



Bestelldaten

Typ	Farbe	Höhe	Breite	VPE	Best.-Nr.
THM ET 200SP 12.8/31 GE	● Gelb	31 mm	12,8 mm	2000	1487690000
THM ET 200SP 12.8/31 TU	● Türkis	31 mm	12,8 mm	2000	1487680000
THM ET 200SP-HA 18.8/50 TU	● Türkis	50 mm	18,8 mm	1500	2799210000
THM ET 200SP-HA 18.8/50 GR	● Grau	50 mm	18,8 mm	1500	2799220000
THM ET S7 1500 GE	● Gelb	108,8 mm	22,9 mm	500	1991670000
THM ET S7 1500 TU	● Türkis	108,8 mm	22,9 mm	500	1991680000
THM ET S7 1500-13 GE	● Gelb	108,8 mm	13 mm	500	2093070000
THM ET S7 1500-13 TU	● Türkis	108,8 mm	13 mm	500	2093010000
THM ET S7 300-1 GE	● Gelb	103 mm	22,6 mm	500	1161770000
THM ET S7 300-1 TU	● Türkis	103 mm	22,6 mm	500	1161750000
THM ET S7 300-2 GE	● Gelb	103,8 mm	17,3 mm	1000	1161740000
THM ET S7 300-2 TU	● Türkis	103,8 mm	17,3 mm	1000	1161730000
THM ET S7 400 TU	● Türkis	251 mm	13,5 mm	500	1161710000
THM ET S7 50/12.5 GE	● Gelb	50 mm	12,5 mm	2000	1161810000
THM ET S7 50/12.5 TU	● Türkis	50 mm	12,5 mm	2000	1161790000
THM ET S7 50/25 GE	● Gelb	50 mm	25 mm	1250	1095590000
THM ET S7 50/25 TU	● Türkis	50 mm	25 mm	1250	1161780000

Sicherheitsetiketten

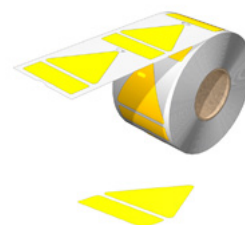
NEU

Technische Daten

Werkstoff	Temperaturbereich	Brandklasse gem. UL 94	Kleber	Best.-Nr.	Typ
PVC	-50 °C...110 °C	V-0	Acrylatkleber	2005070000	RIBBON MM 110/360 SW
				2005040000	RIBBON MM 84/300 WS
				2918800000	RIBBON MM 110/300 WS

Bestelldaten Warnetiketten

Typ	Farbe	Symboletikett (B x H)	Textetikett (B x H)	VPE	Best.-Nr.
THM SE-W 25 GE	● Gelb	25 x 21,6 mm	25 x 15 mm	250	2885630000
THM SE-W 50 GE	● Gelb	50 x 43,3 mm	50 x 15 mm	250	2885640000
THM SE-W 100 GE	● Gelb	100 x 86,6 mm	100 x 15 mm	250	2885650000



Bestelldaten Gebotsetiketten

Typ	Farbe	Symboletikett (ø)	Textetikett (B x H)	VPE	Best.-Nr.
THM SE-M 25 BL	● Blau	25 mm	25 x 15 mm	250	2885660000
THM SE-M 50 BL	● Blau	50 mm	50 x 15 mm	250	2885670000
THM SE-M 100 BL	● Blau	100 mm	100 x 15 mm	250	2885680000



Bestelldaten Verbotsetiketten

Typ	Farbe	Symboletikett (ø)	Textetikett (B x H)	VPE	Best.-Nr.
THM SE-P 25 RT/WS	○ Rot/Weiß	25 mm	25 x 15 mm	250	2885690000
THM SE-P 50 RT/WS	○ Rot/Weiß	50 mm	50 x 15 mm	250	2885700000
THM SE-P 100 RT/WS	○ Rot/Weiß	100 mm	100 x 15 mm	250	2885710000



PV Etiketten

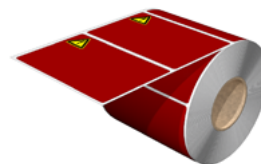
NEU

Technische Daten

Werkstoff	Temperaturbereich	Brandklasse gem. UL 94	Kleber	Best.-Nr.	Typ
PVC	-50 °C...110 °C	V-0	Acrylatkleber	2005070000	RIBBON MM 110/360 SW
				2005040000	RIBBON MM 84/300 WS

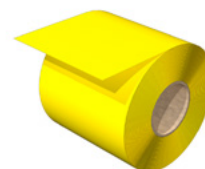
Bestelldaten Warnschild PV

Typ		Farbe	Höhe	Breite	VPE	Best.-Nr.
THM PV 89/60 B/DR RT	●	Rot	60 mm	89 mm	450	2817450000



Bestelldaten Endlosmaterial

Typ		Farbe	Breite	Länge	VPE	Best.-Nr.
THM PV EL 90 GE 30M	●	Gelb	90 mm	30000 mm	1	2817440000
THM PV EL 90 RT 30M	●	Rot	90 mm	30000 mm	1	2817430000



Taschenpackungen

NEU

Technische Daten

Werkstoff	Temperaturbereich	Brandklasse gem. UL 94	Kleber
PVC	-50 °C...110 °C	V-0	Acrylatkleber

Bestelldaten

Typ	Höhe	Breite	VPE	Best.-Nr.
TABPACK PV 90/100 WBC	100 mm	90 mm	20	2817470000
TABPACK PV 90/100 WFF	100 mm	90 mm	20	2817460000



Drucker und Zubehör

Drucker

Typ	Erläuterung	Best.-Nr.
THM MULTIMARK	Inklusive: Netzkabel Typ E+F, Netzkabel UK, Netzkabel USA, USB-Kabel, Farbbandkern 114 mm, Druckwalze Verbindermarkierer, M-Print® PRO-Software auf DVD, RIBBON MM 110/360 SW, RIBBON MM-TB 25/360 SW	2599430000
THM MULTIMARK PLUS	Inklusive: Netzkabel Typ E+F, Netzkabel UK, Netzkabel USA, USB-Kabel, Farbbandkern 114 mm, Druckwalze Verbindermarkierer, M-Print® PRO-Software auf DVD, RIBBON MM 110/360 SW, RIBBON MM-TB 25/360 SW, WLAN-Stick	2599440000





Andruckrollen

Typ	Farbe	Breite	Applikation / Hersteller	Best.-Nr.
THM MMP ROLLER TB	● Silbergrau	139 mm	Weidmüller DEK, WS	2438500000
THM MMP ROLLER MF	● Silbergrau	139 mm	MultiFit Phoenix	2518600000
THM MMP ROLLER MF-W	● Silbergrau	139 mm	MultiFit Wago	2519150000
THM MMP ROLLER 115	● Grün	139 mm	Etiketten und Schrumpfschläuche	1357420000
THM MMP ROLLER SFM 1	● Silbergrau	139 mm	Weidmüller SFM 1	2799000000
THM MMP ROLLER SFM 2	● Silbergrau	139 mm	Weidmüller SFM 2	2786210000
THM MMP ROLLER SFM 3	● Silbergrau	139 mm	Weidmüller SFM 3	2719270000
THM MMP ROLLER SFM 4	● Silbergrau	139 mm	Weidmüller SFM 4	2835010000
MM PLUS ROLLER TB	● Silbergrau	139 mm	Weidmüller DEK, WS	2661600000
MM PLUS ROLLER MF	● Silbergrau	139 mm	MultiFit Phoenix	2661610000
MM PLUS ROLLER MF-W	● Silbergrau	139 mm	MultiFit Wago	2661620000
MM PLUS ROLLER 110	● Grün	139 mm	Etiketten und Schrumpfschläuche	2672590000



Auswahltabelle Andruckrollen

Drucker	Andruckrollen	Etiketten & Schrumpfschläuche	DEK / WS	MF	MF-W	SFM 1	SFM 2	SFM 3	SFM 4
	THM MMP ROLLER TB		x						
	THM MMP ROLLER MF			x					
	THM MMP ROLLER MF-W				x				
	THM PLUS S ROLLER 115	x							
	THM MMP ROLLER SFM 1					x			
	THM MMP ROLLER SFM 2						x		
	THM MMP ROLLER SFM 3							x	
	THM MMP ROLLER SFM 4								x
	MultiMark PLUS ROLLER TB		x						
	MultiMark PLUS ROLLER MF			x					
	MultiMark PLUS ROLLER MF-W				x				
	MM PLUS ROLLER 110	x							

Farbbänder

Typ	Farbe	Breite	Höhe	Best.-Nr.
RIBBON MM-TB 25/360 SW	● Schwarz	25 mm	360 m	2005090000
RIBBON MM 110/360 SW	● Schwarz	110 mm	360 m	2005070000
RIBBON MM 76/360 SW	● Schwarz	80 mm	360 m	2005080000
RIBBON MM 84/300 WS	○ Weiß	80 mm	300 m	2005040000
RIBBON HSS HF EL 40/300 SW	● Schwarz	40 mm	300 m	1426210000
RIBBON MM-HS 60/300 SW	● Schwarz	60 mm	300 m	2448880000
RIBBON MM 110/300 WS	○ Weiß	110 mm	300 m	2918800000



Drucker und Zubehör

Schneid- und Perforationsmesser

Typ	Erläuterung	Best.-Nr.
THM MMP CUTTER	Optionales Schneidmesser für die Anwendung von endlosen Etiketten für den THM MULTIMARK Drucker (2599430000)	1331600000
THM MMP PERFORATOR	Optionales Perforationsmesser für die Anwendung von Endlos Schrumpfschläuchen für den THM MULTIMARK Drucker (2599430000)	1416330000
THM PLUS M PERFORATOR	Optionales Perforationsmesser für die Anwendung von Endlos Schrumpfschläuchen für den THM MULTIMARK PLUS Drucker (2599440000)	1540770000



Externer Rollenhalter für THM MultiMark

Typ	Erläuterung	Best.-Nr.
THM MultiMark EXT.RH	Ab einer Rollenhöhe von 30 Metern erforderlich	1302920000

Trolleykoffer für THM MultiMark

Typ	Erläuterung	Best.-Nr.
THM MultiMark CASE	Mobil und leicht: der THM MultiMark Trolleykoffer mit Fächern für das Zubehör	2457760000

M-Print® PRO

Individuelle Möglichkeiten für höchsten Bedienkomfort

Mit M-Print® PRO gestalten Sie unabhängig von externen Dienstleistern Ihre Beschriftungen für alle kennzeichnungsrelevanten Applikationen – zeitoptimiert und anwendungsgerecht. Sie haben die Möglichkeit, die Markierer direkt auf unseren Industriedruckern selbst auszudrucken oder sie über die E-Mail-Bestellfunktion bei uns anzufordern.

Dank des umfangreichen Produktkataloges editieren Sie bereits mit der Standard-Version alle neutralen Markierer, wie MultiCards, Einsteckschilder, Etiketten und Schrumpfschläuche aus dem Weidmüller Sortiment.

Dabei navigieren Sie in beiden Programmversionen immer zielsicher auf der intuitiv bedienbaren Benutzeroberfläche im MS-Office Look. Spezifische Parameter speichern Sie benutzerbezogen einfach zur späteren Verwendung ab.



Weitere technische Details finden Sie in unserem Onlinekatalog.

www.weidmueller.de/software-wps

Ihre Vorteile

- Bedarfsgerecht: editieren in Markierervorlagen oder freies Layouten im eigenen Design
- Reproduzierbar: gespeicherte Vorlagen reduzieren den Arbeitsaufwand
- Übersichtlich: einfache Zuordnung durch Zusatzinformationen auf Projektbezeichnerflächen
- Multilingual: Software, Online-Hilfe und Handbuch sind standardmäßig in Deutsch, Englisch, Spanisch, Französisch, Italienisch, Schwedisch, Tschechisch, Polnisch, Russisch, Ungarisch, Chinesisch, Portugiesisch, Brasilianisch, Niederländisch, Dänisch, Finnisch, Norwegisch, Japanisch, Koreanisch und Türkisch verfügbar
- Freie Wahl: Netzwerk und lokale Installation möglich

Bestelldaten

Typ	Best.-Nr.
M-Print® PRO Software	1905490000

Weidmüller – Ihr Partner der Smart Industrial Connectivity

Als erfahrene Experten unterstützen wir unsere Kunden und Partner auf der ganzen Welt mit Produkten, Lösungen und Services im industriellen Umfeld von Energie, Signalen und Daten. Wir sind in ihren Branchen und Märkten zu Hause und kennen die technologischen Herausforderungen von morgen. So entwickeln wir immer wieder innovative, nachhaltige und wertschöpfende Lösungen für ihre individuellen Anforderungen. Gemeinsam setzen wir Maßstäbe in der Smart Industrial Connectivity.

Wir können nicht ausschließen, dass in unseren Druckschriften oder in Software, die zu Bestellzwecken dem Kunden übergeben wird, Fehler enthalten sind. Wir sind bemüht, solche Fehler, sobald sie uns bekannt werden, zu korrigieren.

Für alle Bestellungen gelten unsere allgemeinen Lieferbedingungen, die Sie auf der Internetseite unseres Gruppenunternehmens, bei dem Sie Ihre Bestellung aufgeben, einsehen können und die wir Ihnen auf Wunsch auch gerne zusenden.

Weidmüller Interface GmbH & Co. KG
Klingenbergstraße 26
32758 Detmold, Germany
T +49 5231 14-0
F +49 5231 14-292083
www.weidmueller.de

Persönlichen Support
finden Sie im Internet unter:
www.weidmueller.de/kontakt

Made in Germany



Bestellnummer: 2989710000/08/2023/TCWM