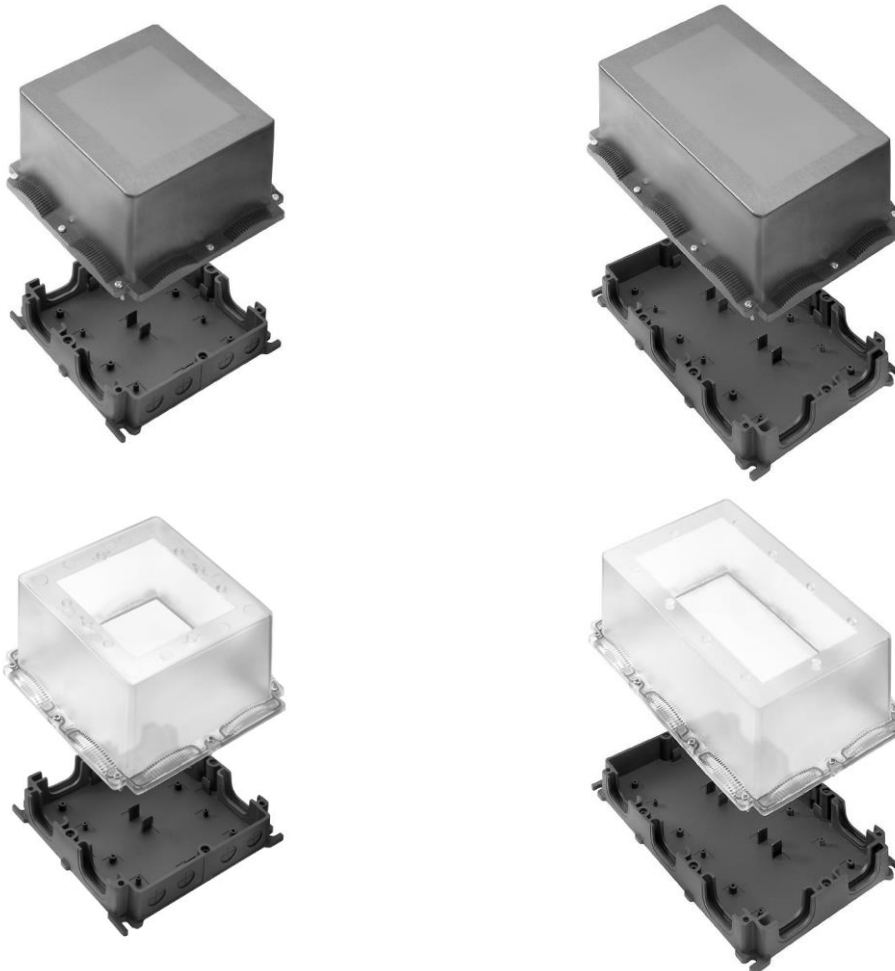
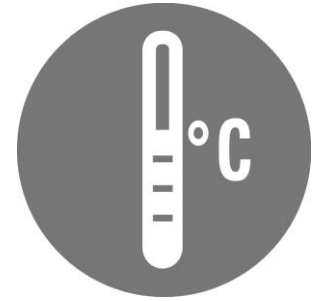


**FieldPower® Temperaturbewertung**  
**Kunststoffgehäuse Größe 2 und 3**

**Weidmüller Interface GmbH & Co. KG**  
Klingenbergstraße 26  
D-32758 Detmold  
Germany  
Fon: +49 5231 14-0  
Fax: +49 5231 14-292083  
[www.weidmueller.com](http://www.weidmueller.com)

**Applikationshinweis**  
**FieldPower® Temperaturbewertung**  
**Kunststoffgehäuse Größe 2 und 3**



## FieldPower® Temperaturbewertung Kunststoffgehäuse Größe 2 und 3

**Weidmüller Interface GmbH & Co. KG**  
Klingenbergstraße 26  
D-32758 Detmold  
Germany  
Fon: +49 5231 14-0  
Fax: +49 5231 14-292083  
[www.weidmueller.com](http://www.weidmueller.com)

## Temperaturerhöhung

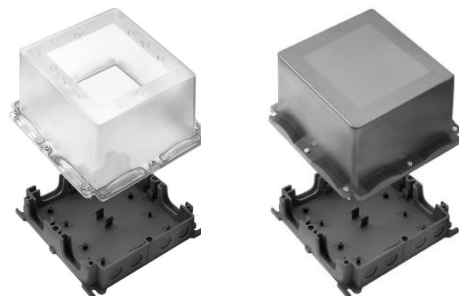
### FieldPower® IP65 Temperaturbewertung Kunststoffgehäuse Größe 2

FieldPower® ermöglicht den Einsatz von IP20 Schaltschrankkomponenten im Feld (IP65). Bei der Planung ist besonderes Augenmerk auf die Verlustleistung innerhalb des Gehäuses sowie die resultierende Temperaturerhöhung zu legen.

Das Diagramm unten beschreibt die Abhängigkeit von der Verlustleistung zur Temperaturerhöhung innerhalb des Gehäuses. Die absolute Temperatur im Gehäuse ergibt sich durch Addition der Umgebungstemperatur mit der im Diagramm angegebenen Temperaturerhöhung.

#### Hinweis:

- Betrachtet wurde die mittlere Temperatur bei Wandmontage
- Im oberen Bereich des Gehäuses herrschen höhere Temperaturen
- Im Zweifel müssen zusätzliche Erwärmungsprüfungen durchgeführt werden

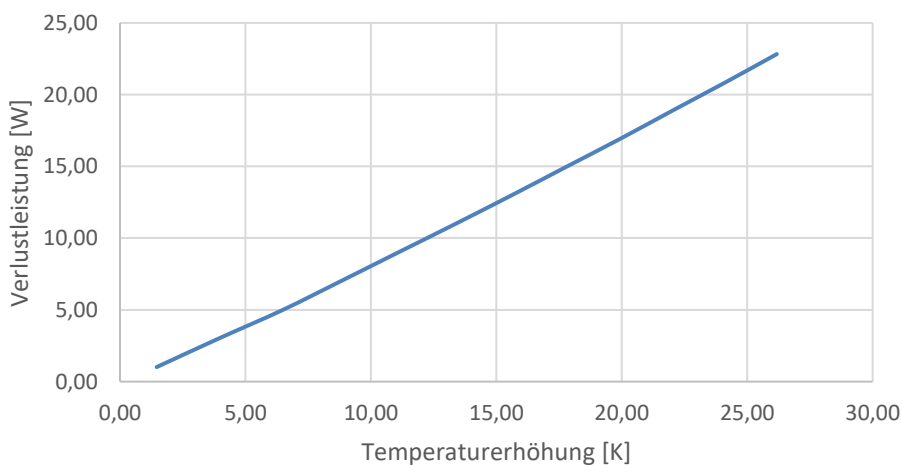


#### Bestelldaten

Typ	Best.-Nr..
FP ENC BSTS 155 2M	2659760000
FP ENC BSBS 155 2M	2659750000

[LINK](#) zum Produktkatalog

### FieldPower Kunststoffgehäuse Größe 2



## FieldPower® Temperaturbewertung Kunststoffgehäuse Größe 2 und 3

**Weidmüller Interface GmbH & Co. KG**  
Klingenbergstraße 26  
D-32758 Detmold  
Germany  
Fon: +49 5231 14-0  
Fax: +49 5231 14-292083  
[www.weidmueller.com](http://www.weidmueller.com)

## Temperaturerhöhung

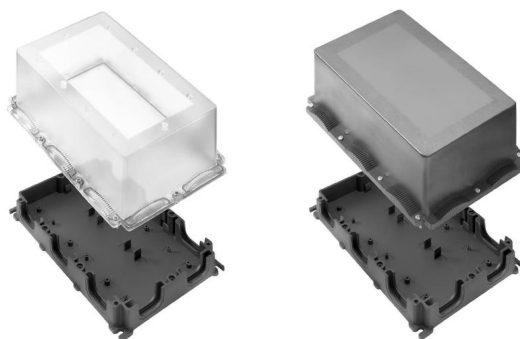
### FieldPower® IP65 Temperaturbewertung Kunststoffgehäuse Größe 3

FieldPower® ermöglicht den Einsatz von IP20 Schaltschrankkomponenten im Feld (IP65). Bei der Planung ist besonderes Augenmerk auf die Verlustleistung innerhalb des Gehäuses sowie die resultierende Temperaturerhöhung zu legen.

Das Diagramm unten beschreibt die Abhängigkeit von der Verlustleistung zur Temperaturerhöhung innerhalb des Gehäuses. Die absolute Temperatur im Gehäuse ergibt sich durch Addition der Umgebungstemperatur mit der im Diagramm angegebenen Temperaturerhöhung.

#### Hinweis:

- Betrachtet wurde die mittlere Temperatur bei Wandmontage
- Im oberen Bereich des Gehäuses, herrschen höhere Temperaturen
- Im Zweifel müssen zusätzliche Erwärmungsprüfungen durchgeführt werden

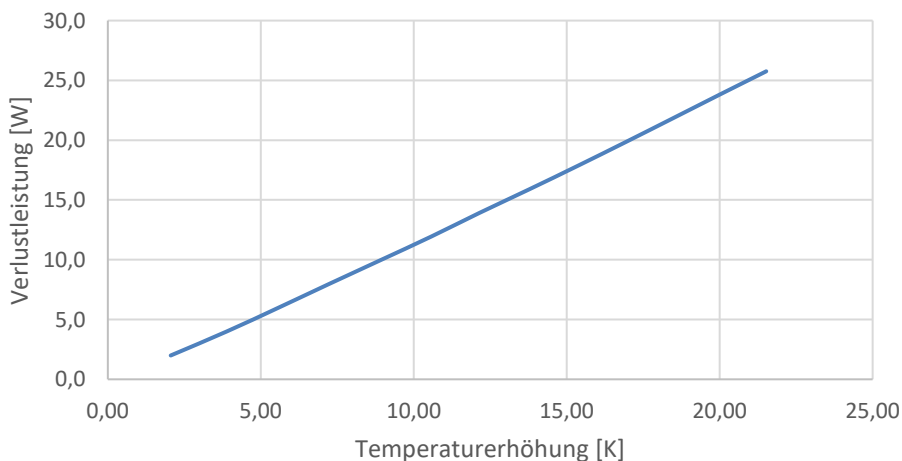


#### Bestelldaten

Typ	Best.-Nr..
FP ENC BSTS 155 3M	2632940000
FP ENC BSBS 155 3M	2632930000

[LINK](#) zum Produktkatalog

### FieldPower Kunststoffgehäuse Größe 3



FieldPower® Temperaturbewertung  
Kunststoffgehäuse Größe 2 und 3

Weidmüller Interface GmbH & Co. KG  
Klingenbergstraße 26  
D-32758 Detmold  
Germany  
Fon: +49 5231 14-0  
Fax: +49 5231 14-292083  
[www.weidmueller.com](http://www.weidmueller.com)

## Interesse geweckt?

Wir beantworten gerne Ihre Fragen -  
persönlich, schnell und unkompliziert

[www.weidmueller.com/contact](http://www.weidmueller.com/contact)

Weitere Informationen

[Landing page](#)

[Online Katalog](#)

