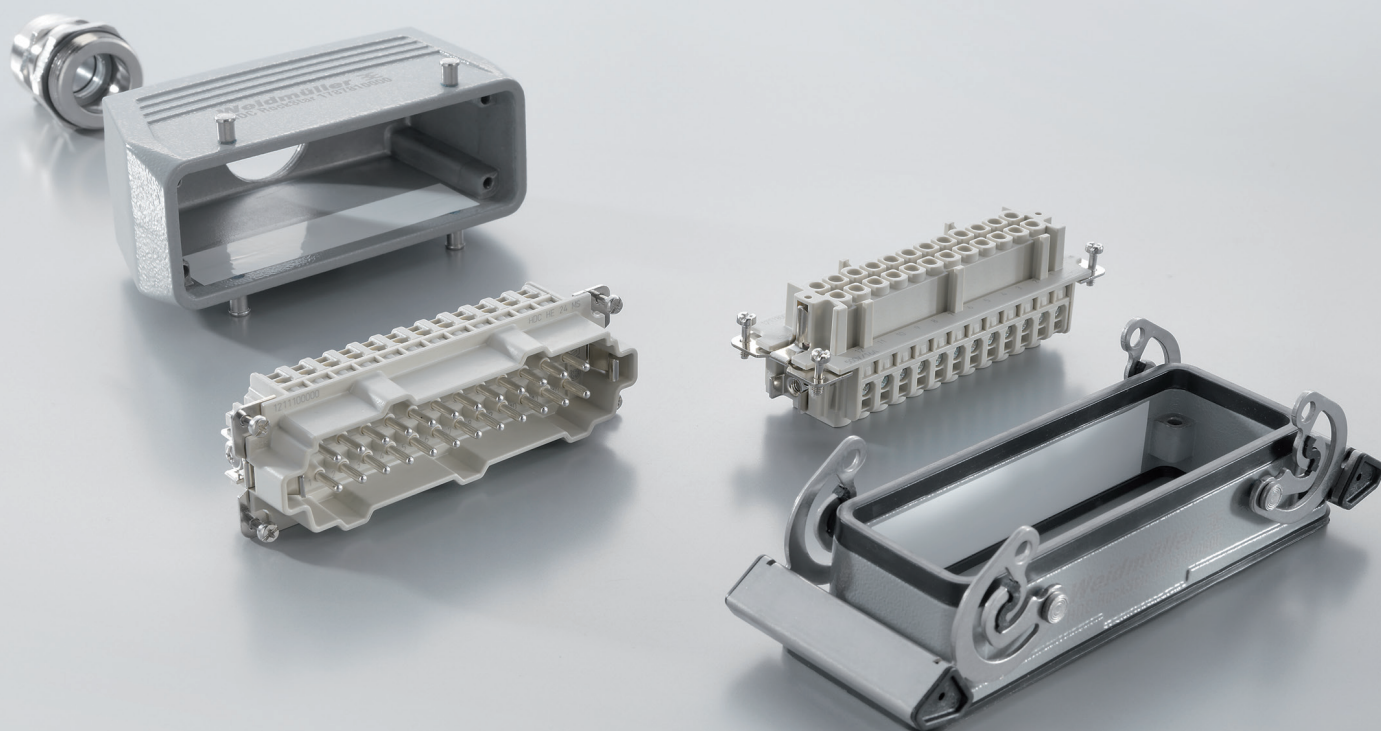


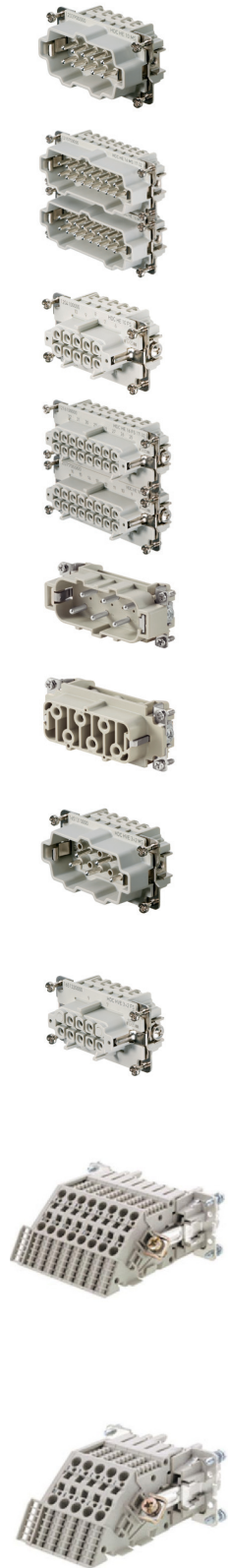
Consulta Rápida Tomadas RockStar® - HDC

Let's connect.



Porta Contato

Descrição	Número de pólos	TAM (SIZE)	Seção do condutor (mm ²)	Tensão (V)	Corrente (A)	Código
Modelo HDC HE - Porta Contato Macho						
HDC HE 06P MS	6	3	2,5	500	24	120000000
HDC HE 10P MS	10	4	2,5	500	16	120390000
HDC HE 16P MS	16	6	2,5	500	16	120750000
HDC HE 24P MS	24	8	2,5	500	16	121110000
HDC HE 1-16 + 17-32 (32P) MS	32	10	2,5	500	16	120750000 + 121570000
HDC HE 1-24 + 25-48 (48P) MS	48	12	2,5	500	16	121110000 + 122080000
Modelo HDC HE - Porta Contato Fêmea						
HDC HE 06P FS	6	3	2,5	500	24	120020000
HDC HE 10P FS	10	4	2,5	500	16	120410000
HDC HE 16P FS	16	6	2,5	500	16	120770000
HDC HE 24P FS	24	8	2,5	500	16	121130000
HDC HE 1-16 + 17-32 (32P) FS	32	10	2,5	500	16	120770000 + 121610000
HDC HE 1-24 + 25-48 (48P) FS	48	12	2,5	500	16	121130000 + 122120000
Modelo HDC HSB - Porta Contato Macho						
HDC HSB 06P MS	6	6	6	400	35	149870000
HDC HSB 1-6 + 7-12 (12P) MS	12	10	6	400	35	149870000 + 149880000
Modelo HDC HSB - Porta Contato Fêmea						
HDC HSB 06P FS	6	6	6	400	35	149890000
HDC HSB 1-6 + 7-12 (12P) FS	12	10	6	400	35	149890000 + 149900000
Modelo HDC HVE - Porta Contato Macho						
HDC HVE 3+2 (05P) MS	3+2	4	2,5	830	20	165131000
HDC HVE 6+2 (08P) MS	6+2	6	2,5	830	20	165133000
HDC HVE 10+2 (12P) MS	10+2	8	2,5	830	20	165135000
Modelo HDC HVE - Porta Contato Fêmea						
HDC HVE 3+2 (05P) FS	3+2	4	2,5	830	20	165132000
HDC HVE 6+2 (08P) FS	6+2	6	2,5	830	20	165134000
HDC HVE 10+2 (12P) FS	10+2	8	2,5	830	20	165136000
Modelo DSTV HE - Porta Contato Macho						
DSTV HE SR6 S - SM	6	3	2,5	500	16	184874000
DSTV HE SR10 S - SM	10	4	2,5	500	16	184875000
DSTV HE (01-16) SR16 S - SM	16	6	2,5	500	16	184876000
DSTV HE (17-32) SL16 S - SM	16	6	2,5	500	16	184870000
DSTV HE (01-24) SR24 S - SM	24	8	2,5	500	16	184877000
DSTV HE (25-48) SL24 S - SM	24	8	2,5	500	16	184873000
Modelo DSTV HE - Porta Contato Fêmea						
DSTV HE BL06 S - BF	6	3	2,5	500	16	184860000
DSTV HE BL10 S - BF	10	4	2,5	500	16	184861000
DSTV HE (01-16) BL16 S - BF	16	6	2,5	500	16	184862000
DSTV HE (17-32) BR16 S - BF	16	6	2,5	500	16	184858000
DSTV HE (01-24) BL24 S - BF	24	8	2,5	500	16	184859000
DSTV HE (25-48) BR24 S - BF	24	8	2,5	500	16	184863000



Carcças sem Trava

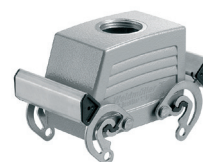
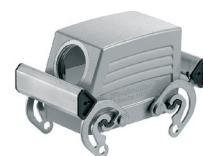
Descrição	Número de pólos	TAM (SIZE)	Diâmetro da rosca do prensa cabo	Saída do prensa cabo	Pinos para Trava	Código
Modelo HDC TOLU						
HDC 06B(06P) TOLU	6	3	1 x M20	Superior	Frontal	1788120000
HDC 06B(06P) TOLU	6	3	1 x M25	Superior	Frontal	1788110000
HDC 16D(06P) TOLU	6	3	1 x M32	Superior	Frontal	1787490000
HDC 10B(10P) TOLU	10	4	1 x M25	Superior	Frontal	1787620000
HDC 24D(10P) TOLU	10	4	1 x M32	Superior	Frontal	1787330000
HDC 16B(16P) TOLU	16	6	1 x M25	Superior	Frontal	1788230000
HDC 40D(16P) TOLU	16	6	1 x M32	Superior	Frontal	1804630000
HDC 24B(24P) TOLU	24	8	1 x M25	Superior	Frontal	1787860000
HDC 24B(24P) TOLU	24	8	1 x M32	Superior	Frontal	1787850000
HDC 32B(32P) TOLU	32	10	1 x M32	Superior	Frontal	1788450000
HDC 48B(48P) TOLU	48	12	1 x M32	Superior	Frontal	1788350000
HDC 48B(48P) TOLU	48	12	1 x M40	Superior	Frontal	1788340000
HDC 48B(48P) TOLU	48	12	1 x M50	Superior	Frontal	1788330000
Modelo HDC TSLU						
HDC 06B(06P) TSLU	6	3	1 x M20	Lateral	Frontal	1788100000
HDC 06B(06P) TSLU	6	3	1 x M25	Lateral	Frontal	1788090000
HDC 16D(06P) TSLU	6	3	1 x M32	Lateral	Frontal	1787470000
HDC 10B(10P) TSLU	6	4	1 x M25	Lateral	Frontal	1787580000
HDC 24D(10P) TSLU	6	4	1 x M32	Lateral	Frontal	1787270000
HDC 16B(16P) TSLU	16	6	1 x M25	Lateral	Frontal	1788200000
HDC 40D(16P) TSLU	16	6	1 x M32	Lateral	Frontal	1804640000
HDC 24B(24P) TSLU	24	8	1 x M25	Lateral	Frontal	1787800000
HDC 24B(24P) TSLU	24	8	1 x M32	Lateral	Frontal	1787790000
HDC 32B(32P) TSLU	32	10	1 x M32	Lateral	Frontal	1788420000
HDC 48B(48P) TSLU	10	12	1 x M32	Lateral	Frontal	1788320000
HDC 48B(48P) TSLU	48	12	1 x M40	Lateral	Frontal	1788310000
HDC 48B(48P) TSLU	48	12	1 x M50	Lateral	Frontal	1788300000
Modelo HDC TOBU						
HDC 10B(10P) TOBU	10	4	1 x M20	Superior	Lateral	1787600000
HDC 10B(10P) TOBU	10	4	1 x M25	Superior	Lateral	1787590000
HDC 24D(10P) TOBU	10	4	1 x M32	Superior	Lateral	1787290000
HDC 16B(16P) TOBU	16	6	1 x M25	Superior	Lateral	1788210000
HDC 40D(16P) TOBU	16	6	1 x M32	Superior	Lateral	1787060000
HDC 24B(24P) TOBU	24	8	1 x M25	Superior	Lateral	1787820000
HDC 24B(24P) TOBU	24	8	1 x M32	Superior	Lateral	1787810000
HDC 32B(32P) TOBU	32	10	1 x M32	Superior	Lateral	1788430000
HDC 32B(32P) TOBU	32	10	1 x M40	Superior	Lateral	1221070000
Modelo HDC TSBU						
HDC 10B(10P) TSBU	10	4	1 x M20	Lateral	Lateral	1787560000
HDC 10B(10P) TSBU	10	4	1 x M25	Lateral	Lateral	1787550000
HDC 24D(10P) TSBU	10	4	1 x M32	Lateral	Lateral	1787230000
HDC 16B(16P) TSBU	16	6	1 x M25	Lateral	Lateral	1788180000
HDC 40D(16P) TSBU	16	6	1 x M32	Lateral	Lateral	1787000000
HDC 24B(24P) TSBU	24	8	1 x M25	Lateral	Lateral	1787760000
HDC 24B(24P) TSBU	24	8	1 x M32	Lateral	Lateral	1787750000
HDC 32B(32P) TSBU	32	10	1 x M32	Lateral	Lateral	1788400000



Carcaças com Trava

Descrição	Número de pólos	TAM (SIZE)	Diâmetro da rosca do prensa cabo	Saída do prensa cabo	Tipo Trava	Código
Modelo HDC TSBO						
HDC 10B(10P) TSBO	10	4	1 x M25	Lateral	Lateral	1787570000
HDC 24D(10P) TSBO	10	4	1 x M32	Lateral	Lateral	1787250000
HDC 16B(16P) TSBO	16	6	1 x M25	Lateral	Lateral	1788190000
HDC 40D(16P) TSBO	16	6	1 x M32	Lateral	Lateral	1787020000
HDC 24B(24P) TSBO	24	8	1 x M25	Lateral	Lateral	1787780000
HDC 24B(24P) TSBO	24	8	1 x M32	Lateral	Lateral	1787770000
HDC 32B(32P) TSBO	32	10	1 x M32	Lateral	Lateral	1788410000
Modelo HDC TOBO						
HDC 10B(10P) TOBO	10	4	1 x M25	Superior	Lateral	1787610000
HDC 16B(16P) TOBO	16	6	1 x M25	Superior	Lateral	1788220000
HDC 24B(24P) TOBO	24	8	1 x M32	Superior	Lateral	1787830000

Nota: Modelo HDC com trava lateral na carcaça para 32 polos disponível somente com saída lateral (HDC TSBO).



Bases Baixas com Trava

Descrição	Número de pólos	TAM (SIZE)	Tipo Trava	Código
Modelo HDC ALU				
HDC 06B(06P) ALU	6	3	Frontal	1202100000
HDC 10B(10P) ALU	10	4	Frontal	1206100000
HDC 16B(16P) ALU	16	6	Frontal	1209700000
HDC 24B(24P) ALU	24	8	Frontal	1213900000
HDC 32B(32P) ALU	32	10	Frontal	1219500000
HDC 48B(48P) ALU	48	12	Frontal	1295600000
Modelo HDC ABU				
HDC 10B(10P) ABU	10	4	Lateral	1205000000
HDC 16B(16P) ABU	16	6	Lateral	1208600000
HDC 24B(24P) ABU	24	8	Lateral	1212400000
HDC 32B(32P) ABU	32	10	Lateral	1217800000
Modelo ADLU com tampa				
HDC 06B(06P) ADLU	6	3	Frontal	1202500000
HDC 10B(10P) ADLU	10	4	Frontal	1206500000
HDC 16B(16P) ADLU	16	6	Frontal	1210100000
HDC 24B(24P) ADLU	24	8	Frontal	1214300000
HDC 32B(32P) ADLU	32	10	Frontal	1219800000
HDC 48B(48P) ADLU	48	12	Frontal	1222900000



Bases Baixas sem Trava

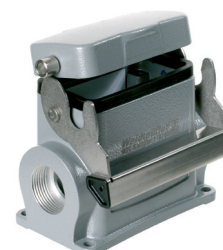
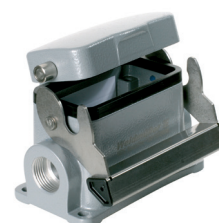
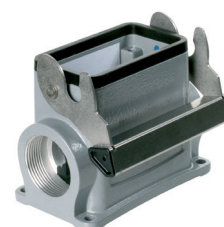
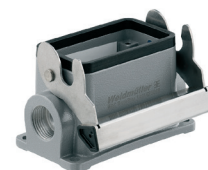
Descrição	Número de pólos	TAM (SIZE)	Pinos para Trava	Código
Modelo HDC ADBO com tampa				
HDC 10B(10P) ADBO	10	4	Lateral	1205600000
HDC 16B(16P) ADBO	16	6	Lateral	1209200000
HDC 24B(24P) ADBO	24	8	Lateral	1213300000
HDC 32B(32P) ADBO	32	10	Lateral	1218800000

Nota: Modelo para uso em carcaças com trava.



Bases Altas com Trava

Descrição	Número de pólos	TAM (SIZE)	Diâmetro da rosca do prensa cabo	Tipo Trava	Código
Modelo HDC SLU - 1 saída de prensa cabo					
HDC 06B(06P) SLU	6	3	1 x M20	Frontal	1900460000
HDC 06B(06P) SLU	6	3	1 x M25	Frontal	1900480000
HDC 16D(06P) SLU	6	3	1 x M32	Frontal	1900900000
HDC 10B(10P) SLU	10	4	1 x M20	Frontal	1901620000
HDC 10B(10P) SLU	10	4	1 x M25	Frontal	1901640000
HDC 24D(10P) SLU	10	4	1 x M32	Frontal	1903560000
HDC 16B(16P) SLU	16	6	1 x M25	Frontal	1900170000
HDC 40D(16P) SLU	16	6	1 x M32	Frontal	1903110000
HDC 24B(24P) SLU	24	8	1 x M25	Frontal	1901560000
HDC 64D(24P) SLU	24	8	1 x M32	Frontal	1904490000
HDC 32B(32P) SLU	32	10	1 x M32	Frontal	1902670000
HDC 48B(48P) SLU	48	12	1 x M32	Frontal	1904190000
Modelo HDC SLU - 2 saídas de prensa cabo					
HDC 06B(06P) SLU	6	3	2 x M20	Frontal	1788140000
HDC 06B(06P) SLU	6	3	2 x M25	Frontal	1788130000
HDC 16D(06P) SLU	6	3	2 x M32	Frontal	1787510000
HDC 10B(10P) SLU	10	4	2 x M20	Frontal	1787660000
HDC 10B(10P) SLU	10	4	2 x M25	Frontal	1787650000
HDC 24D(10P) SLU	10	4	2 x M32	Frontal	1787370000
HDC 16B(16P) SLU	16	6	2 x M25	Frontal	1788250000
HDC 40D(16P) SLU	16	6	2 x M32	Frontal	1804660000
HDC 24B(24P) SLU	24	8	2 x M25	Frontal	1787880000
HDC 64D(24P) SLU	24	8	2 x M32	Frontal	1786900000
HDC 32B(32P) SLU	32	10	2 x M32	Frontal	1788470000
HDC 48B(48P) SLU	48	12	2 x M32	Frontal	1788370000
HDC 48B(48P) SLU	48	12	2 x M40	Frontal	1788360000
Modelo SDLU com tampa - 1 saída de prensa cabo					
HDC 06B(06P) SDLU	6	3	1 x M20	Frontal	1900360000
HDC 06B(06P) SDLU	6	3	1 x M25	Frontal	1900380000
HDC 10B(10P) SDLU	10	4	1 x M20	Frontal	1901570000
HDC 10B(10P) SDLU	10	4	1 x M25	Frontal	1903410000
HDC 24D(10P) SDLU	10	4	1 x M32	Frontal	1903510000
HDC 40D(16P) SDLU	16	6	1 x M25	Frontal	1903070000
HDC 40D(16P) SDLU	16	6	1 x M32	Frontal	1903080000
HDC 24B(24P) SDLU	24	8	1 x M25	Frontal	1901480000
HDC 64D(24P) SDLU	24	8	1 x M32	Frontal	1904440000
HDC 32B(32P) SDLU	32	10	1 x M32	Frontal	1902650000
HDC 48B(48P) SDLU	48	12	1 x M32	Frontal	1904150000
Modelo SDLU com tampa - 2 saídas de prensa cabo					
HDC 06B(06P) SDLU	6	3	2 x M20	Frontal	1788170000
HDC 06B(06P) SDLU	6	3	2 x M25	Frontal	1788160000
HDC 10B(10P) SDLU	10	4	2 x M20	Frontal	1787700000
HDC 10B(10P) SDLU	10	4	2 x M25	Frontal	1787420000
HDC 24D(10P) SDLU	10	4	2 x M32	Frontal	1787410000
HDC 16B(16P) SDLU	16	6	2 x M25	Frontal	1788270000
HDC 40D(16P) SDLU	16	6	2 x M32	Frontal	1787170000
HDC 24B(24P) SDLU	24	8	2 x M25	Frontal	1787900000
HDC 64D(24P) SDLU	24	8	2 x M32	Frontal	1786940000
HDC 32B(32P) SDLU	32	10	2 x M32	Frontal	1788490000
HDC 48B(48P) SDLU	48	12	2 x M32	Frontal	1788390000
HDC 48B(48P) SDLU	48	12	2 x M40	Frontal	1983500000



Bases Altas com Trava

Descrição	Número de pólos	TAM (SIZE)	Diâmetro da rosca do prensa cabo	Tipo Trava	Código
Modelo HDC SBU - 1 saída de prensa cabo					
HDC 10B(10P) SBU	10	4	1 x M20	Lateral	1901360000
HDC 10B(10P) SBU	10	4	1 x M25	Lateral	1901370000
HDC 24D(10P) SBU	10	4	1 x M32	Lateral	1903220000
HDC 16B(16P) SBU	16	6	1 x M25	Lateral	1899980000
HDC 40D(16P) SBU	16	6	1 x M32	Lateral	1902990000
HDC 24B(24P) SBU	24	8	1 x M25	Lateral	1901150000
HDC 64D(24P) SBU	24	8	1 x M32	Lateral	1904350000
HDC 32B(32P) SBU	32	10	1 x M32	Lateral	1902600000
Modelo SBU - 2 saídas de prensa cabo					
HDC 10B(10P) SBU	10	4	2 x M20	Lateral	1787640000
HDC 10B(10P) SBU	10	4	2 x M25	Lateral	1787630000
HDC 24D(10P) SBU	10	4	2 x M32	Lateral	1787360000
HDC 16B(16P) SBU	16	6	2 x M25	Lateral	1788240000
HDC 40D(16P) SBU	16	6	2 x M32	Lateral	1787110000
HDC 24B(24P) SBU	24	8	2 x M25	Lateral	1787870000
HDC 64D(24P) SBU	24	8	2 x M32	Lateral	1786880000
HDC 32B(32P) SBU	32	10	2 x M32	Lateral	1788460000



Bases Altas sem Trava

Descrição	Número de pólos	TAM (SIZE)	Diâmetro da rosca do prensa cabo	Pinos para Trava	Código
Modelo SDBO com tampa - 1 saída de prensa cabo					
HDC 10B(10P) SDBO	10	4	1 x M20	Lateral	1901490000
HDC 10B(10P) SDBO	10	4	1 x M25	Lateral	1901510000
HDC 16B(16P) SDBO	16	6	1 x M25	Lateral	1900080000
HDC 64D(24P) SDBO	24	8	1 x M32	Lateral	1904400000
HDC 32A(32P) SDBO	32	10	1 x M32	Lateral	1903910000
Modelo SDBO com tampa - 2 saídas de prensa cabo					
HDC 10B(10P) SDBO	10	4	2 x M20	Lateral	1787680000
HDC 10B(10P) SDBO	10	4	2 x M25	Lateral	1787670000
HDC 16B(16P) SDBO	16	6	2 x M25	Lateral	1788260000
HDC 64D(24P) SDBO	24	8	2 x M32	Lateral	1786920000
HDC 32A(32P) SDBO	32	10	2 x M32	Lateral	1788050000

Nota: Modelos para uso em carcaças com trava.



Bases Tipo Carcaça

Descrição	Número de pólos	TAM (SIZE)	Diâmetro da rosca do prensa cabo	Furação	Tipo Trava	Código
Modelo KBU						
HDC 10B(10P) KBU	10	4	1 x M25	Superior	Lateral	1021250000
HDC 40D(16P) KBU	16	6	1 x M25	Superior	Lateral	1787200000
HDC 24B(24P) KBU	24	8	1 x M25	Superior	Lateral	1787920000
HDC 64D(24P) KBU	24	8	1 x M32	Superior	Lateral	1786960000
HDC 32B(32P) KBU	32	10	1 x M40	Superior	Lateral	1902730000
Modelo KLU						
HDC 06B(06P) KLU	6	3	1 x M25	Superior	Frontal	1021330000
HDC 10B(10P) KLU	10	4	1 x M20	Superior	Frontal	1787740000
HDC 10B(10P) KLU	10	4	1 x M25	Superior	Frontal	1787730000
HDC 16B(16P) KLU	16	6	1 x M25	Superior	Frontal	1788290000
HDC 24B(24P) KLU	24	8	1 x M25	Superior	Frontal	1968340000



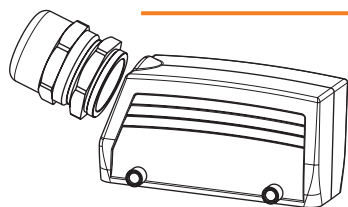
Imagens Ilustrativas

Prensa Cabos Métrico

Descrição	Tipo de Rosca	Diâmetro do cabo (mm)	Material	Código
Modelo Metálico				
VG M16-MS 68 (SIMILAR PG 9)	M16	4-8	Metálico	1772210000
VG M20-MS 68(SIMILAR PG 13.5)	M20	6-12	Metálico	1772220000
VG M25-MS 68 (SIMILAR PG 16)	M25	10-14	Metálico	1772230000
VG M25-1/MS 68 (SIMILAR PG 21)	M25	11-17	Metálico	1909920000
VG M32-MS 68 (SIMILAR PG 21)	M32	13-18	Metálico	1772240000
VG M32-1/MS 68 (SIMILAR PG 29)	M32	15-21	Metálico	1909930000
VG M40-MS 68 (SIMILAR PG 29)	M40	18-25	Metálico	1772250000
VG M40-1/MS 68 (SIMILAR PG 36)	M40	19-28	Metálico	1909940000
VG M50-MS 68 (SIMILAR PG 36)	M50	22-32	Metálico	1772260000
VG M50-1/MS68 (SIMILAR PG 42)	M50	27-38	Metálico	1909950000
Modelo Plástico				
VG M20-1/K68 (SIMILAR PG 13.5)	M20	6-12	Plástico	1772300000
VG M25-1/K68 (SIMILAR PG 21)	M25	13-18	Plástico	1772310000
VG M25-1/K68 (SIMILAR PG 21)	M25	11-17	Plástico	1909870000
VG M32-1/K68 (SIMILAR PG 29)	M32	18-25	Plástico	1772320000
VG M40-1/K68 (SIMILAR PG 36)	M40	22-32	Plástico	1772330000
VG M50-1/K68 (SIMILAR PG 42)	M50	30-38	Plástico	1772340000
Nota: Outros modelos de prensa cabos, consulte-nos				



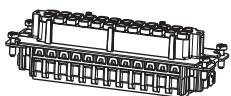
Padrão dos Kits de Tomadas RockStar® - HDC



Prensa Cabo

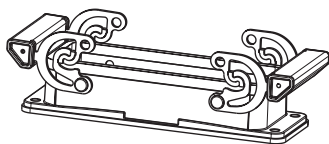


Carcaça



Porta Contato Macho

Porta Contato Fêmea



Base

Weidmüller – Seu parceiro em conectividade industrial

Como especialistas contando com ampla experiência, apoiamos nossos clientes e parceiros no mundo inteiro oferecendo produtos, soluções e serviços nas áreas de energia, sinais e dados. Estamos totalmente familiarizados com seus setores e mercados, além de conhecermos os desafios tecnológicos do futuro. É por isso que estamos sempre desenvolvendo soluções inovadoras, sustentáveis e de valor agregado para suas exigências específicas. Juntos definimos os padrões da Industrial Connectivity.

Acesse nosso catálogo online e saiba mais sobre nosso portfólio completo.



Let's connect.

Weidmüller Conexel do Brasil
Av. Presidente Juscelino, 642 - Piraporinha
09950-370 - Diadema
São Paulo - Brasil
Tel.: +55 11 4366-9610
vendas@weidmueller.com
www.weidmueller.com.br

Contato para Suporte Técnico:
E-mail: suporte.tecnico@weidmueller.com

Proibida a reprodução total ou parcial.
Nos reservamos o direito de alterar as características sem prévio aviso.